

**BOUW**

**MAGAZINE**



EDITIE  
**MEI**

# Technische Kontakt Dagen '23

*8 t/m 10 juni 2023 - Nobelhorst Almere*

- **118.000 m<sup>2</sup>, de grootste buitenbeurs**
- **Grondverzet-, recycling- en bouwsector**
- **Demo's en testmogelijkheden**
- **Alle grote merken**





# eDAILY. Free a new energy.

eDAILY. JUST ELECTRIC



**Veelzijdig en flexibel**

- Grootste assortiment cabines en bestelwagens 3,5 - 7,2 ton GVW
- Tot 15 kW ePTO en trekvermogen gelijk aan diesel



**100% verbonden en ondersteund**

- Geavanceerde en slimme assistentsystemen
- Op maat gemaakt onderhoud en reparatie aanbod



**Sterk en krachtig**

- Uniek ladderchassis met body-on-frame
- 140 kW motor met Hi Power boost en Eco-modus



**Duurzaam en energiek**

- Zero emission en diverse batterijpakketten tot 111 kWh
- Lage operationele kosten

Bekijk de voorraad  
Scan de QR of ga naar  
[ive.co.nl/BM5V](http://ive.co.nl/BM5V)



## BouwMagazine x TKD



Eindelijk, na 5 jaar zullen de Technische Kontakt Dagen weer plaatsvinden. Als trotse mediapartner hebben wij daarom voor jullie een geweldige special gemaakt. Voor mij zal de TKD de allereerste keer zijn en stiekem heb ik er ook behoorlijk veel zin in. Van meerdere mensen heb ik gehoord dat je hier echt een kind in de snoepwinkel bent. Alle merken presenteren hier hun nieuwe machines en je kan ze zelf ook nog eens testen. Vanuit de markt merk ik echt dat iedereen erom staat te springen. Ook is het dit jaar nog eens de grootste tot nu toe 118.000 m<sup>2</sup>. Dit jaar zal er dan ook veel gekeken worden naar de elektrische machines, dit omdat de bouwplaatsen in 2030 emissievrij moeten zijn. Op dit moment kan je niet meer om het woord 'groen' heen. Gelukkig kunnen we dit jaar ook nog naar de super schone diesel kijken op de TKD. Want laten we eerlijk zijn, een machine op brandstof is ook echt wel tof!

Dit jaar zullen er ook ongelofelijk veel primeurs zijn op de TKD. Hitachi presenteert onder anderen drie elektrische modellen op hun stand [zie pagina 28/29]. Daarnaast zullen er ook verschillende nieuwe modellen van Bobcat gepresenteerd worden zoals: graafmachines, schranklader en zelfs tractoren waar ik zelf wel erg fan van ben! [Zie pagina 49].

Tot 8/9/10 juni op de TKD!  
Ik kijk ernaar uit om jullie allemaal te ontmoeten!

Stef van Drie  
BertensMedia B.V.

# VOORWOORD

**BERTENS MEDIA**

PUBLISHING | MARKETING | DESIGN

**GRATIS DE DIGITALE EDITIE ONTVANGEN?**  
SCHRIJF JE IN VOOR ONZE NIEUWSBRIEF, SCAN DE QR CODE!



## TECHNISCHE KONTAKT DAGEN '23







6

## Veel primeurs, waaronder drie elektrische modellen, op stand van Hitachi tijdens TKD

Hitachi pakt groots uit met het oog op de TKD in Almere. Na vijf beursloze jaren, gaat het er op 8, 9 en 10 juni eindelijk weer van komen! Op stand 156 toont Hitachi Construction Machinery Nederland zeventien modellen uit het omvangrijke productaanbod, waarbij the orange army van het Japanse merk uiteraard de hoofdrol vervult. Onder de noviteiten bevinden zich drie elektrische graafmachines en de première van de ZX95US-7. Naast Hitachi worden ook HSC Cranes en Bell vertegenwoordigd. Lees verder op pagina 28.



28

**De Technische Kontakt Dagen in Almere zijn dit jaar grootser én beter dan ooit.**

Beursplattegrond Technische Kontakt Dagen 2023	10
Deelnemerslijst Technische Kontakt Dagen 2023	14
Tele Radio biedt comfortabelere en veiligere werkplek	17
Dijkversterking Wolferen Sprok	18
De nieuwste veiligheidssystemen zie je op de TKD	21
WattHub: het eerste snellaadplein ter wereld voor vrachtwagens en zwaar bouw materieel komt in Geldermalsen	22
Veiligheid, ergonomie en configuraties	24
Marant Motortechniek is hét aanspreekpunt voor de FPT-Iveco dieselmotoren	33
Beequip zet materieel en ondernemer centraal	37
Nieuwe generatie GINAF bouwvoertuigen	45
Bobcat met graafmachines, schrankladers, verreikers en compacte tractoren op TKD 2023	49
7 redenen waarom je een graafmachine moet huren	59

9

## Duurzaam begint met veelzijdig

Ahlmann en Mecalac bezetten tijdens de TKD maar liefst twee kavels: 144 en 148. Lees verder op pagina 9.



31



## Alles op het gebied van grondzuigen

Grondzuigen is efficiënter dan graven en het risico op beschadigen van kabels en leidingen is bij de inzet van deze techniek bijzonder klein. Op de TKD toont Saugbaggersales.com zijn nieuwste producten, zoals robots voor het leegzuigen van niet toegankelijke ruimtes en de compacte T-VAC met krachtarm. Lees verder op pagina 31.

## Cijfers

118.000

Tijdens de grootste demonstratiebeurs van West-Europa voor grondverzet- en sloopmaterieel zal 118.000 vierkante meter beursoppervlakte volledig in gebruik worden genomen door een mega diversiteit van de wat kleinere exposanten tot de "absolute marktleiders".

28

Het liep storm tijdens de aanmeldingen voor de 28<sup>e</sup> editie van de TKD. In de eerste drie weken werd er al een recordaantal aantal aanmeldingen bereikt.

15.000

Tijdens de TKD23 worden 15 duizend bezoekers verwacht. Ook alle aanwezige exposanten staan te trappelen. Nooit eerder was het beursterrein al zo snel volgeboekt.

# MobiLED

Grootste aanbod  
LED voertuig  
verlichting  
tegen scherpe prijzen



# De Technische Kontakt Dagen in Almere zijn dit jaar grootser én beter dan ooit

De grootste buitenbeurs van West-Europa op het gebied van grondverzet- en recyclingmateriaal, vindt dit jaar plaats op 8, 9 en 10 juni op het parkeerterrein van de voormalige Floriade in Almere. Met een oppervlakte van maar liefst 118.000 vierkante meter is de beurs groter dan ooit tevoren en biedt het plaats aan meer bezoekers en bedrijven. "Nooit eerder was het beursterrein al zo snel volgeboekt", vertelt Frits Kuijper, Beursmanger van TKD. "Extra bijzonder wanneer je weet dat we gegroeid zijn van 70.000 naar 118.000 vierkante meter beursoppervlak".

## Een terug- en vooruitblik

De laatste keer dat TKD plaatsvond is inmiddels alweer 5 jaar geleden. Helaas kon in 2019 de beurs niet doorgaan in verband met de COVID-19 maatregelen. In 2022 werd TKD ook afgelast omdat het Almeerderstrand vanwege het zomerklaar maken van het terrein niet genoeg draagkracht meer had en de machines zouden wegzakken. De Nobelhorst was in 2020 als alternatief niet beschikbaar, omdat daar het bijbehorende parkeerterrein voor de Floriade was ingericht. De TKD 2023 vinden wel plaats op dit parkeerterrein. Het asfalt is inmiddels weggehaald en het hele terrein is opgehoogd met een meter mooi schoon zand. Tijdens de beurs is er serieuze ruimte beschikbaar. Zelfs op een kleine stand kan er bijvoorbeeld gedemonstreerd worden met een minigraver die de grond in gaat. Het is dus niet noodzakelijk om naar de grote stands te gaan om machines in actie te zien. Daarom wordt de beurs ook wel vergeleken met een

Efteling, waar er voortdurend verrassingen zijn en activiteiten te doen zijn. Er is onder andere voldoende ruimte voor een prachtige demonstratiebaan met hobbels en een geschikte lengte waar exposanten gebruik van kunnen maken om met geïnteresseerden een rondje te rijden. Daarnaast zal er ook een tribune en horecavoorziening aanwezig zijn, om het bezoek aan de TKD voor bezoekers en exposanten zo prettig mogelijk te maken.

## Recordaantal deelnemers

De TKD-deelnemerslijst is inmiddels flink uitgegroeid en bestaat uit grote en kleine exposanten. De kleinste stands zijn 16 m<sup>2</sup>, terwijl de grootste stands een oppervlakte van 1600 m<sup>2</sup> beslaan, met zelfs een uitschieter naar 2400 m<sup>2</sup>. Zowel grote als kleine merken zijn vertegenwoordigd, inclusief diverse nieuwe deelnemers die niet eerder op een TKD stonden. De sector doet het goed en met 118.000 m<sup>2</sup> is de beurs een serieuze grote speler waar iedereen bij wil zijn.

## Een goed begin is het halve werk

Voor de opbouw van de TKD is er dit jaar voldoende tijd gereserveerd. Eerder was beschikbare tijd op het Almeerderstrand relatief kort. Dit bracht flink wat beperkingen met zich mee. De gemeente heeft dit jaar zelf voorgesteld om de opbouwtijd een week eerder te starten en zo de verkeersbewegingen en de druk van de opbouw wat meer te spreiden. "De verruiming van deze opbouwtijd is een luxe die we niet gewend zijn", aldus Frits Kuijper.

## Milieuvriendelijker

Tijdens de TKD23 speelt milieu ook een belangrijke rol als het gaat om de stroomvoorziening. Het elektrisch laden wordt verzorgd door Aggreko, dit bedrijf presenteert eerder al een milieuvriendelijke opzet voor Almeerderstrand. Aggreko werkt met zogenaamde powerplants aan de randen van het terrein, wat tot 40% brandstofbesparing oplevert ten opzichte van conventionele generatoren. De powerplants worden naar

## "Nooit eerder was het beursterrein al zo snel volgeboekt"

behoefte geschakeld en draaien op Stage V-motoren met HVO. Het opladen van elektrisch materieel is echter wel een aandachtspunt. De beursorganisatie is in nauw contact met de exposanten om de laadbehoefte en het stroomaanbod op elkaar af te stemmen, omdat er veel elektrisch materieel zal staan. Kuijper benadrukt dat er ook fantastische machines op schone diesel zullen zijn, wat een enorm contrast is met pakweg 10 jaar geleden. Het is prachtig om die ontwikkeling te zien.

## Op weg naar TKD23

Op dit moment is de organisatie druk bezig met de juiste indeling en routing van het

evenement. Het nadeel van steeds een andere locatie is dat de gehele terreininrichting, inclusief alle (veiligheids)voorzieningen, elke keer opnieuw moet worden bepaald. "Het is één grote puzzel. En je kunt pas gaan tekenen als je 95 procent van de stukjes hebt. Die hebben we nu en zijn dus bezig met de beste oplossingen." Aldus Frits Kuijper.

## Vorbereidingen in volle gang

Ondanks dat de opening van de beurs nog even op zich laat wachten, zijn alle voorbereidingen op het beursterrein al in volle gang. Al een maand van tevoren is de organisatie begonnen met het uitlevelen van de grond, het frezen

van de paden en het neerleggen van de stelconplaten. "We doen er alles aan om het de exposant en bezoekers zo goed mogelijk naar de zin te maken." Vertelt Kuijper. Tijdens de TKD23 worden 15 duizend bezoekers verwacht. Ook alle aanwezige exposanten staan te trappelen. Nooit eerder was het beursterrein al zo snel volgeboekt.

Frits Kuijper, kijkt enorm uit naar deze dagen: "Het voelt alsof we na jaren van voorbereiding eindelijk onze show op een echt podium mogen neerzetten". Dat belooft een groots succes te worden.

"Extra bijzonder wanneer je weet dat we gegroeid zijn van 70.000 naar 118.000 vierkante meter beursoppervlak"





**AHLMANN** **MECALAC**

*Noteer alvast in uw agenda:*
**TECHNISCHE KONTAKT DAGEN - ALMERE**  
**8 t/m 10 JUNI 2023**  
**NOBELHORST - KAVEL 144 en 148**  
**WE HETEN U GRAAG VAN HARTE WELKOM.**

**MAKE YOUR JOB EASY**

 Ahlmann Nederland  
 Ammerzoden  
 +31 73 599 77 55  
 www.ahlmann.nl

## Duurzaam begint met veelzijdig

Ahlmann en Mecalac bezetten tijdens de TKD maar liefst twee kavels: 144 en 148. Juist door de live demonstraties kunnen we laten zien dat onze multifunctionele machines met minder rijbewegingen meer werk maken en dus efficiënter ingezet kunnen worden. Alle machines zijn bovendien voorzien van schone stage V motoren.

Bij Ahlmann ligt de focus op de bekende zwenkladers. Nagenoeg de volledige range, van de AS 600 (500 liter) tot en met de AS 1600 (1.600 liter), zal op de kavel aan het werk te zien zijn. Ook de telezwenklader AS 900 met een bakinhoud van 1.000 liter geeft acte de présence in Almere. Ahlmann stelt alles in het werk om ook de 100% elektrisch aangedreven eS 1000 in haar zandbak op de Nobelhorst te hebben draaien.



MCL 2 en MCL8, de AX kniklader, de mobiele graafmachines 7, 9, 11 en 15MWR, de multi-grondverzetmachine 12MTX en rupsgraafmachines 6, 8 en 10MCR.

prestatie en compactheid. De e12 heeft een record capaciteit van 188 kWh wat zich vertaalt in een ongeëvenaarde inzetbaarheid van 8 aaneengesloten uren.

**“De e12 heeft een record capaciteit van 188 kWh wat zich vertaalt in een ongeëvenaarde inzetbaarheid van 8 aaneengesloten uren.”**

### Kies voor emissievrij

Ahlmann Nederland is blij en trots om op haar kavel de lang verwachte Mecalac e12 te kunnen laten zien. Mecalac biedt de eerste 100% elektrische machine die drie essentiële behoeften van de stedelijke bouwplaatsen van vandaag en morgen combineert: inzetduur,



## Geen enkel terrein te moeilijk, geen werk te specifiek, dat is het motto van de Prinoth Panther

De Prinoth Panthers zijn als rupsdumpers ideaal voor terreinen met een slechte draagkracht, want ze bieden een zeer lage bodemdruk. Met hun exclusieve onderwagen- en rupstechnologieën, de hoogste snelheden, het hoogste laadvermogen en het hoogste veiligheidsniveau, bieden wij de meeste productieve rupsdragers op de markt. Het kenmerkende onderstel met tandemophanging en grote wielen van de Panther zorgt voor een ongeëvenaarde mobiliteit in het terrein, terwijl de verhoogde motorpositie voor een grotere doorwaaddiepte zorgt. Het chassis is geïnspireerd op een vrachtwagenchassis, wat veel voordelen heeft in diverse opbouwen. Het uniek onderstel systeem let loopstangvering, met grote veerweg, past zich gemakkelijk aan oneffen terrein aan en zorgt voor een veilige en comfortabele rit.

De Panther series gaan van een T6 tot T22, dit wil zeggen van 6 tot 21 laadvermogen. Er zijn ook diverse roterende modellen te verkrijgen, dit met 360 graden draaiende bovenbouw, zodat de machinist steeds in de rijrichting kijkt wat de nuttige werktijd en prestaties verbetert. De Prinoth Panther T14R met een laadvermogen van 13200 kg stelt deze roterende dumper met rubberen rupsbanden

aannemers in staat om te werken in krappe, kwetsbare gebieden waar andere voertuigen geen toegang hebben. Tevens zijn er op het onderstel van Prinoth Panthers diverse opbouw mogelijkheden, zoals bijvoorbeeld een strooieropbouw voor grondstabilisatie, pijpleiding, boorinstallaties, enz. Al sinds enkele jaren is Firma Beel importeur voor deze rupsdumpers voor zowel België als Nederland.


**Prinoth**

DEALERS:


 IMPORTEUR NEDERLAND & BELGIË  
 info@firmabeel.be - 0476 98 37 38




Beursplattegrond

# TECHNISCHE KONTAKT DAGEN '23

8 t/m 10 juni 2023  
Nobelhorst Almere • [www.tkd.nl](http://www.tkd.nl)



## Legenda

Stand 16 M2:		Stand 400 M2:		Stand 1200 M2:	
Stand 100 M2:		Stand 800 M2:		Stand 1600 M2:	
Stand 200 M2:		Stand 1000 M2:		Stand 2400 M2:	



# VERHUUR BOUWVOERTUIGEN



Totaal gewicht 50Ton  
Laadvermogen 34,5 Ton  
Leeg rijden als 6x2



Groenekan T. 088 625 96 00 | Zwolle T. 088 625 96 70 | [www.veldhuizen.nl](http://www.veldhuizen.nl) | [info@veldhuizen.nl](mailto:info@veldhuizen.nl)



## Laat de periodieke keuring van je werkmaterieel samengaan met groot onderhoud!

Je staat er misschien niet bij stil, maar het laten keuren van je werkmaterieel is net zo belangrijk en onmisbaar als het onderhoud. Als goede werkgever wilt je natuurlijk een veilige werkplek voor je medewerkers creëren. Machines en voertuigen die door gebruik aan slijtage onderhevig zijn, kunnen een gevaar vormen voor die veiligheid en die laat je daarom keuren door een deskundige keurmeester. Zo vaak als nodig is om je werkmaterieel in goede staat te houden.



Een voertuig of machine met een VA-keur keuring is van top tot teen veilig. Op alle onderdelen. Niet alleen technisch, maar ook in gebruik door jou en je medewerkers. Een loszittende treeplank, kapotte verlichting, versleten hydrauliek slangen, niet goed functionerende beremming, allemaal zaken die worden gecontroleerd en verholpen.

VA-keur is de periodieke machineveiligheidskeuring voor allerhande arbeidsmiddelen en werkmaterieel. Van klein elektrisch of motorisch

aangedreven handgereedschap tot grotere machines als heftrucks, hoogwerkers, tractoren en grondverzetmachines. Een brede keurscope dus voor deze veiligheidskeuring die wordt uitgevoerd door zo'n 270 specifiek gecertificeerde keurbedrijven, die zijn aangesloten bij de brancheorganisatie Fedecom. Een actuele VA-keur veiligheidskeuring geeft aan of machine voldoet aan de wettelijke bepalingen die onder meer de ARBO wet er aan stelt.

Waarom risico nemen met de veiligheid van jezelf, je medewerkers en anderen als het niet nodig is? En als je de keuring laat samengaan met het onderhoud dan voorkom je ook nog eens onnodige stilstand! Check op [www.va-keur.nl](http://www.va-keur.nl) voor een keuringslocatie bij je in de buurt.

**VA-keur: Dé zekerheid dat je werkmaterieel veilig is!**



## Een bus van bestelbus.nl, daar kan je op bouwen

Volop keuze uit een wisselende voorraad van meer dan 500 gebruikte bedrijfswagens. Wekelijks worden er 150 bedrijfswagens aan de voorraad toegevoegd, dit betekent dagelijks nieuwe voorraad van zo'n 30 jonge bestelbussen. Er is dan ook meer dan genoeg keuze in alle merken & prijsklassen en dat al meer dan 100 jaar!



### Waarom Bestelbus.nl?

- De grootste voorraad dealeroccasions
- Merkonafhankelijk advies
- Leasen zonder (jaar)cijfers\*
- Optionele garantie- en afleverpakketten
- Drie locaties in Nederland
- Thuisbezorgservice

\* Rijden voor een vast bedrag in de maand. Ook voor starters.



[bestelbus.nl](http://bestelbus.nl)

### Ook voor starters en ZZP-ers

Bestelbus.nl, onderdeel van Kleyn Group, heeft de grootste voorraad bestelbussen in Nederland en is bovendien merkonafhankelijk. Door de samenwerking met leasemaatschappij DTC is het ook mogelijk voor een vast bedrag in de maand een bedrijfswagen te rijden. Wil je financieren of leasen? Het kan allebei, ook voor starters en zzp-ers.

### One stop shopping

Bestelbus.nl neemt alles voor je uit handen. Als jij daarvoor kiest natuurlijk. Van onderhoud, APK, wassen, poetsen tot aan tenaamstelling van het voertuig. Ieder voertuig dat binnenkomt krijgt een TÜV Nord technische keuring, ieder voertuig dat wordt afgeleverd, is dan ook TÜV gecertificeerd. En afleveren is met de thuisbezorgservice van bestelbus.nl mogelijk op iedere locatie in Nederland.

Benieuwd naar de voorraad? Kijk dan op [www.bestelbus.nl](http://www.bestelbus.nl). Bellen of een appje sturen (bellen = 0183 668 444, whatsapp = +16467366481) kan natuurlijk ook. Wij geven je graag advies!

[bestelbus.nl](http://bestelbus.nl)  
Nederlands grootste in jong gebruikt





# Deelnemerslijst

**133** Vakvereniging HZC  
**134** Troostwijk Auctions  
**135** Brigade Electronics BV  
**137** Snijders  
 Hydrauliekslangen & Koppelingen B.V.  
**138** Tele Radio B.V.  
**139** Van der Ziel  
 Milieutechniek  
**140** Drive Line Systems – DLS  
**141** CTE bv  
**142** TVH Parts Holding  
**143** van Meeuwen Lubrication  
**97** BMW-T-Keur  
**146** Techno Air Benelux BV  
**147** Boval  
**145** Intercel  
**88** Aboma Inspections bv  
**89** Be-Ge Seating BV  
**90** Machinery Trader Europe  
**91** Quartel Machines b.v.  
**92** SOMA Bedrijfsopleidingen  
**93** Duport Lubricare B.V.  
**94** Hetronic BV  
**95** Groeneveld Transport  
 Efficiency B.V. /BEKA  
**96** Cumela  
**179** TIM [Tech in Motion]  
**178** Beequip  
**176** Organisatie TKD  
 (race simulator)  
**177** GN Rubbertracks  
**32** Nokian Tyres S.R.O.  
**33** Bohnenkamp Benelux BV  
**38** Trainingscentrum  
 Crescendo

**39** ADLER Arbeitsmaschinen  
 GmbH & Co. KG  
**40** Frisian Motors BV  
**41** Granit Parts C.V.  
**42** HTS/NCH  
**43** MK. Mulder bv  
**45** Wiejelo Equipment BV  
**47** van Laar Techniek  
**48** Groeneveld Grippers BV  
**50** Bakker Hydraulic  
 Products BV  
**58** Quadcentrum van der Ham  
**59** Weber Maschinentechnik  
 GmbH  
**60** Gebr. Poppink – Alasco  
**37** Welvaarts Weegsystemen  
**61** TRÔNE Seating BV  
**62** Inpieq  
**63** Marant Motortechniek  
**64** FullTank  
**65** Genpower BV  
**66** Euroquip  
**67** Rotar International BV  
**68** Tomach BV  
**69** Lebotech Wijchen  
**70** Eurograb  
**71** Wim van Breda  
 Geldermalsen BV  
**72** Twin Tech BV  
**74** 3D-GPS BV  
**75** Aeres Tech & VTC  
**76** GP Groot Energie  
**136** Atlas Copco Belgium NV  
**100** Rein Drost Machinehandel BV  
**73** Elinmo  
**113** Hobbelman-Halle BV

**114** De Lille NV  
**160** Van der Peet  
**6** SHERPA Miniloaders  
**18** Hebaco BV  
**9** Dehaco BV  
**10** Eurosteel  
**12** De Buf Hydrauliek  
**14** IVECO  
**15** Ludo Pauwels bvba  
**17** Freshfilter  
**7** Tuytel Handel  
**54** Ras Engine Cooling  
**55** Vossebelt BV  
**56** Stokvis Equipment B.V.  
**57** Amphitec B.V.  
**53** Scheer Machines  
**46** Nimatech b.v.  
**44** Peter Kröger GmbH  
**49** Meerman Jr. b.v.  
**51** Foundiz B.V.  
**158** Saes International BV  
**101** Van Kessel  
**103** Zuid West Banden  
**98** GINAF Trucks Nederland B.V.  
**105** PAI Applications Industry, S.L.  
**106** Trelleborg Wheel Systems  
 Netherlands BV  
**107** Dieseko Group B.V.  
**99** Rototilt B.V.  
**109** MB Dustcontrol BV  
**110** Naaktgeboren Rotterdam BV  
**31** Kraakman  
**111** JJ Dabekausen BV  
**52** Cornelisse BV  
**117** Renault Trucks Nederland  
 [400m²]

**161** Firma Beel  
**123** Pladdet BV  
**164** Frapoma Machine Control B.V.  
**79** Van den Heuvel  
**26** Limach  
**128** Engcon  
**11b** Optimas GmbH  
**127** van 't Hof  
**116** Steelwrist AB  
**28** Gencom  
**83** BMAir International B.V.  
**85** GUAITA & SCHOORL B.V.  
**171** Demarec – Demolition  
 and Recycling Equipment BV  
**27** BECO BV  
**119** AVANT Machinery  
**81** Hiab benelux bv  
**82** Michelin Nederland N.V.  
**120** HANSA-FLEX Mobiele  
 Hydrauliek Service  
 Nederland  
**122** Nooteboom Trailers B.V.  
**166** E en R Stessen  
 servicedienst bv  
 Van den Broek  
 Mechanisatie en  
 Machinebouw B.V.  
**163** Rigter  
 Handelsonderneming  
**125** Schwarzmüller Nederland  
**131** Tolsma Tanks en  
 TAB de Blesse  
**24** Terberg Techniek BV  
**170** DNL Machines  
**168** Wirtgen Nederland B.V.  
**87** Dieseko Group B.V.

**19** Volvo Trucks Nederland  
**167** Electric Construction  
 Equipment  
**150** Nijhuis Engineering  
 Dronten B.V.  
**4** Van Ginkel Machines BV  
**78** Kooiker Groep  
**155** Scania Nederland  
**11A** Handelsonderneming  
 De Schans BV  
**124** Schäffer Nederland  
**149** Daimler Truck Nederland B.V.  
**157** Tobroco –GIANT  
**104** Sitech / Pon  
**13** Van Laecke Group NL  
**3** Werklust Holland /  
 Ljungby  
**102** Verachtert Nederland B.V.  
**151** Truckland BV / TATRA  
**2** SURVEYOUR  
**162** Bofram Techniek BV  
**1** Collé Machinehandel B.V.  
**165** CNH Industrial Belgium  
 NV – New Holland  
**29** Mechan  
**153** Hyva International BV  
**154** BMS bv  
**121** 4ME Machines BV  
**16** Troost Techniek en  
 Machinehandel BV  
**21** SMT  
**118** Geert-Jan de Kok B.V.  
**144** Ahlmann Nederland bv  
**148** Mecalac Nederland bv  
**126** Takeuchi (Verhoeven  
 Grondverzetmachines BV)

## TECHNISCHE KONTAKT DAGEN '23

**124** Schäffer Verhoeven  
**77** MAN Truck & Bus /  
 Pon Equipment  
**84** Recycling  
 (Komptech & Mc Closkey)  
**86** Compact / Pon  
**112** Meerman Machines BV  
**129** AP Machinebouw  
**23** P. de Heus en Zonen  
 Groep BV  
**132** Topcon Positioning  
 Netherlands  
**169** Van der Spek Vianen  
**20** Staad BV  
**115** JC Bamford NV  
**159** Leica Geosystems BV –  
 Part of Hexagon  
**108** Technische  
 Handelsonderneming  
 C. van der Pols & Zn BV  
**80** Pon Equipment BV  
**156** Hitachi Construction  
 Machinery Nederland  
**25** Bobcat Nederland  
**22** Wynmalen & Hausmann  
**152** Veldhuizen BV  
**5** Kemp  
**8** Geos



## INDUSTRIËLE AFSTANDSBESTURING

*Tele Radio: fabrikant van industriële, draadloze besturingen om veilig en efficiënt te werken. Innovatief en robuust. Ontdek de Tele Radio TEQ-line: onze heupzenders met het hoogste veiligheidsniveau voor hydraulische, mobiele en industriële toepassingen.*

Onafhankelijk gecertificeerd

BEZOEK ONS

TKD-beurs

8-10 juni

Nobelhorst, Almere



Beschikbaar als Basic Line met een standaard opbouw voor de meeste toepassingen tegen de scherpste prijs of als maatwerkoplossing voor extreme flexibiliteit.

Kijk op onze website voor alle informatie of kom langs op de TKD beurs.



**TELERADIO.NL**



## Tele Radio biedt comfortabelere en veiligere werkplek

**Tele Radio ontwikkelt en levert al meer dan zestig jaar radiografisch bediende systemen voor industriële toepassingen. Met de missie 'nooit nee te zeggen' heeft de organisatie een mooie uitdaging. Om deze ambitieuze belofte waar te maken, zijn de afstandsbedieningen als standaardversie én als maatwerk voor specifieke toepassingen verkrijgbaar.**

De gebruiker heeft daarbij keuze uit allerlei hardware en software functionaliteiten, formaten en veiligheidseisen. Want ook daarin is Tele Radio sterk: maatwerk leveren en de klant daarbij begeleiden tot en met ingebruikname. Dit jaar is Tele Radio tijdens de TKD aanwezig om de mogelijkheden op het gebied van industriële afstandsbesturing te laten zien.

### TEQ-line assortiment

Tijdens de TKD presenteert Tele Radio onder andere het TEQ-line assortiment heupzenders. Deze zijn uitermate geschikt voor de meest complexe industriële besturing van onder meer kranen, pompen, voertuigen en mobiele machines. Door middel van een nekband of heupriem kan de gebruiker de zender loslaten en heeft hij zijn handen vrij

voor andere taken. Specifieke wensen en mogelijkheden op het gebied van functionaliteit, formaat en veiligheid zijn bespreekbaar. De heupzenders zijn compatibel met een breed scala aan BUS-systemen, om zo te voldoen aan de huidige industriestandaarden.

### Tele Radio EXSTER

Er is ook een focus op Tele Radio EXSTER. Dit is een zeer geavanceerde en innovatieve truckbesturing, waarbij de grenzen eindeloos zijn. Dit systeem maakt het mogelijk om een truck van buitenaf te besturen en ermee te rijden en daarnaast ook aangekoppelde apparatuur te bedienen. Dit laatste kan zowel onafhankelijk van elkaar als in combinatie. Dit betekent dat veilige, radiografisch bestuurbare vrachtwagens realiteit zijn, en dat laat Tele Radio graag zien.

### Veilig, geavanceerd en flexibel

Als het gaat om veiligheid is het van groot belang om voor de juiste bediening te kiezen. De producten van Tele Radio leveren een bijdrage aan een comfortabelere en veiligere werkplek. Als enige partij is het bedrijf voorzien van officieel extern gecertificeerd SIL3, PLD en PLE veiligheidsniveau. Tele Radio staat voor Safe, Smart & Strong. De robuuste en betrouwbare systemen zijn voorzien van geavanceerde software, maar beschikken tegelijkertijd over een hoge mate van flexibiliteit en zijn eenvoudig te installeren. Daar waar nodig wordt maatwerk geleverd, want de organisatie begrijpt als geen ander dat ieder bedrijf en iedere toepassing zijn eigen unieke gebruik kent.

*Tekst: Lisette Biesenbeek - van A tot Liz*

**Tele Radio ontwikkelt en levert al meer dan zestig jaar radiografisch bediende systemen voor industriële toepassingen. Met de missie 'nooit nee te zeggen' heeft de organisatie een mooie uitdaging.**





# Dijkversterking Wolferen Sprok



**“We vinden het belangrijk dat de uitvoering van de dijkversterking een minimale impact op omgeving en natuur heeft. Hiervoor hebben we samen met het waterschap en het Hoogwaterbeschermingsprogramma naar oplossingen gekeken. Door een open en transparante samenwerking ligt er een slim en uitvoerbaar plan. Wij zien de realisatie van dit prachtige werk dan ook met veel vertrouwen en motivatie tegemoet.”**

we samen met het waterschap en het Hoogwaterbeschermingsprogramma naar oplossingen gekeken. Door een open en transparante samenwerking ligt er een slim en uitvoerbaar plan. Wij zien de realisatie van dit prachtige werk dan ook met veel vertrouwen en motivatie tegemoet.” Bij je bezoek aan het project zie je het duurzame materieel in de praktijk én hoe we dat opladen, onder andere met biogasaggregaten.

Zo krijg je een kijkje op de bouwplaats van de toekomst. In 2026 zijn de werkzaamheden afgerond. Dan ligt er een veilige- én gastvrije Waaldijk, met een rustig en eenduidig wegontwerp dat past bij het stoere karakter van de Waal. De rust- en belevingspunten om van het uitzicht te kunnen genieten krijgen ook een herkenbare uitstraling.

Bron: [www.dagvande bouw.nl](http://www.dagvande bouw.nl)

**Dijken houden het water tegen, zodat mensen veilig er achter kunnen wonen, werken en recreëren. Daarom moeten ze sterk zijn en blijven. Nu en straks. Tussen Nijmegen en Dodewaard versterkt bouwcombinatie De Betuwse Waard (Ploegam, GMB en Dura Vermeer) daarom 13,3 kilometer Waaldijk. Met klei, asfalt, stalen damwanden en kunststof damwanden wordt de dijk verhoogd, stabiel gemaakt en wordt 'piping' tegengegaan. In 2026 moet de dijk voldoen aan de hoogwaterveiligheidsnormen.**

Op de Waaldijk in Oosterhout werkt Waterschap Rivierenland met bouwcombinatie de Betuwse Waard (Ploegam, GMB & Dura Vermeer) aan de dijkversterking Wolferen-Sprok. De partijen hebben als doel om een veilige dijk te creëren, terwijl de uitvoering zo

min mogelijk impact heeft op de omgeving en de natuur.

Bij de dijkversterking wordt duurzaam materieel ingezet. Zo wordt er gewerkt met een elektrische kraan, die volledig emissieloos

is zodat de uitstoot van het project wordt beperkt. Rob Bouwens, projectmanager van Combinatie De Betuwse Waard: “We vinden het belangrijk dat de uitvoering van de dijkversterking een minimale impact op omgeving en natuur heeft. Hiervoor hebben





**VOOR EEN GEWELDIGE PRIJS  
EN IN VOORRAAD...  
IK GA ERVOOR!**

**JOSKIN**

**Brigade Electronics gaat voor nul ongevallen**

## De nieuwste veiligheidssystemen zie je op de TKD

**'Er is een veiligheidssysteem voor elk voertuig. Brigade gaat elke uitdaging aan om met een passende oplossing te komen,' benadrukt Nikki Collignon, marketingmedewerker bij Brigade Electronics. Brigade Electronics levert onder andere Camerasystemen, Obstakeldetectie-systemen en Achteruitrij-alarmen voor bouwvoertuigen en fabrieksmachines.**

**SCHOON, STIL EN  
ENERGIEZUINIG**

**ONTDEK ONZE 100%  
ELEKTRISCHE OPLOSSINGEN**

**500+  
AANBOUWDELEN**

**TKD**

**BEZOEK ONS  
OP DE TKD  
IN ALMERE  
8-10 JUNI 2023  
STAND 157**

**GIANT**  
BY TOBROCO

WWW.TOBROCO-GIANT.COM

**DUTCH QUALITY BRAND**

'De aandacht voor veiligheid in bijvoorbeeld de bouw, constructie, distributie, wegenbouw, steengroeven en mijnen neemt toe. Dat is natuurlijk een positieve ontwikkeling. Onze focus ligt volledig op veiligheid, daarom hebben we vorig jaar met de campagne Brigade Tough nog meer bewustwording proberen te creëren rond dit onderwerp.'

#### Wij gaan elke uitdaging aan

In juni staat Brigade Electronics op de TKD in Almere. 'Ook daar zullen we laten zien hoeveel veiligheidso oplossingen er zijn voor elk voertuig. We blijven hameren op veiligheid zolang er nog ongevallen gebeuren tijdens het werken met voertuigen. We gaan elke uitdaging aan, bouwen bijvoorbeeld ook systemen op voertuigen die op vliegvelden rijden, op walsen en verreikers, noem maar op.' Brigade Electronics bouwt veiligheidssystemen in en op bestaande voertuigen. 'We hebben bijvoorbeeld een 360-systeem met vier camera's dat een helikopterperspectief weergeeft op de monitor. En met ons radarsysteem detecteert een voertuig of er iets achterop komt rijden.'

#### Innovaties

Brigade Electronics introduceert binnenkort een aantal mooie innovaties die verdergaan dan alleen de veiligheid van individuele voertuigen. 'Begin 2024 komt onze Brigade Fusion op de markt. Dit is een combinatie van verschillende applicaties voor bouwparken en grotere constructiesites waarmee optimale veiligheid op het bouwterrein verkregen kan worden.' Ook gaat Brigade Electronics steeds

meer doen met Artificial Intelligence [AI]. 'In 2023 lanceren we AI-camera's die bestuurders visueel waarschuwen als er mensen in de buurt van een voertuig komen. Het systeem voorspelt de kans op een ongeluk. De missie van ons bedrijf is om het aantal ongelukken met dodelijke afloop terug te brengen naar nul. En helemaal geen ongelukken is ons ideaalbeeld. Daarom zijn we dagelijks bezig om nog betere producten te ontwikkelen.'

#### Beveiliging mensen

Ook de beveiliging van mensen is een slimme manier om ongelukken te voorkomen. 'In magazijnen rijden veel heftrucks rond. Met het Zone-Safe systeem van Brigade kunt u

uw medewerkers uitrusten met een tag die gedetecteerd kan worden door een systeem in de heftruck. De chauffeur krijgt dus een seintje zodra er iemand te dicht bij het voertuig komt.'

Brigade nodigt bezoeker van de TKD uit om te experimenteren met interactieve modellen die op onze stand aanwezig zullen zijn. 'Kom vooral eens kijken naar de mogelijkheden van onze producten op stand nummer 135.'

Brigade Electronics  
Ambachtstraat 8  
7587 De Lutte  
Tel: 0541-531801  
www.brigade-electronics.nl





# WattHub: het eerste snellaadplein ter wereld voor vrachtwagens en zwaar bouwmaterieel komt in Geldermalsen



Op het terrein van AVRI, gelegen aan de A15 nabij de afslag Geldermalsen, wordt binnenkort een uniek en vernieuwend snellaadplein voor zwaar materieel en vrachtwagens aangelegd. Dura Vermeer, Ploegam, Van Oord en Betuwewind ontwikkelen samen deze wereldprimeur onder de naam WattHub. De voorbereidingen voor het laadplein gaan in februari van start; eind april is het operationeel. Het laadplein ligt onder de windmolens en tussen de zonnepanelen en wordt natuurlijk voorzien van duurzame stroom van Betuwewind.

Aanleiding voor dit laadplein is het project Dijkversterking Tiel-Waardenburg, uitgevoerd door Dura Vermeer, Ploegam en Van Oord, voor deze gelegenheid samenwerkend in het consortium Mekante Diek. De ambitie is om de dijkverzwaring volledig emissieloos uit te voeren. Dergelijke snellaadpleinen voor groot materieel en vrachtwagens bestaan nog niet en daarom hebben de bedrijven de handen ineengeslagen om dit zelf te ontwikkelen.

## 's Werelds eerste snellaadplein voor zwaar materieel

Het laadplein wordt 's werelds eerste openbare laadplein welke specifiek is ontwikkeld voor vrachtwagens en zwaar materieel. Met 42 laadpalen en een planningssysteem is er altijd voldoende laadmogelijkheid en zekerheid om te kunnen laden op het gereserveerde tijdslot. Daarnaast krijgt het laadplein een laadvermogen tot 350 kW per oplaadpunt, deze laadsnelheid is nog nergens anders in Nederland toegepast.

**“Het project Mekante Diek heeft de ambitie volledig emissieloos te werken, zonder het laadplein “WattHub” had dit niet gekund. Heel mooi om te zien dat wij als project niet alleen een veiligere dijk achteraten, maar ook een snellaadplein voor zwaar materieel welke net als de dijk voor iedereen toegankelijk is.**

Realisatiemanager Tom Rensen Mekante Diek.

## WattHub, een laadplein voor de gehele regio

En niet alleen het project, maar de gehele regio kan van dit initiatief profiteren. Het laadplein heeft namelijk meer capaciteit dan het project vraagt. Deze extra capaciteit kan worden ingezet voor bedrijven met soortgelijke oplaadbehoefte uit en voor deze regio. Veel ondernemers in de regio krijgen

geen zwaardere aansluiting van de netbeheerder, waardoor het elektrificeren van hun transportmiddelen en materieelstukken lastig is. Het laadplein biedt zo een oplossing voor ondernemers die hierdoor wel kunnen investeren in duurzaam materieel en hun duurzame ambities kunnen waarmaken.



De recente uitspraak in de Porthoszaak, waardoor de bouwvrijstelling voor stikstofuitstoot is vervallen, heeft de urgentie voor het emissievrij bouwen verder vergroot. Met de ontwikkeling van het eerste openbare laadplein voor zware machines en vrachtwagens wordt een

grote stap gezet om te bouwen met duurzame energie en zonder stikstofuitstoot.

Bijzonder aan dit project is ook dat burgers van West Betuwe die lid zijn van Coöperatie Betuwewind mee hebben kunnen investeren

in dit project. Door een lening aan te gaan met de coöperatie kan de omgeving mee profiteren van het initiatief zoals dat ook voor de windmolens van Betuwewind gebeurt. Zie verder [www.watthub.nl](http://www.watthub.nl).

**“Wij zijn enorm trots dat we dit als partners samen kunnen verwezenlijken, een unieke prestatie en innovatie die ook de gehele regio ten gunste komt. Dit geeft de lokale ondernemers eerder de kans om te investeren in duurzamer materieel. Dit geeft een enorm goed gevoel”**

Directeur Gerlach Velthoven Betuwewind.



MAN Trucks & Bus op de TKD

# Veiligheid, ergonomie en configuraties



**Veiligheid, ergonomie en een grote diversiteit aan configuraties zijn de thema's waarop MAN Truck & Bus vol inzet tijdens de TKD. Sales manager Coen van Egmond: 'Op de TKD heeft MAN een stand van 1200 m2 waarin we een breed scala aan voertuigen en innovaties laten zien. Zo zijn onder andere onze luxe cabine en MAN OptiView te zien. Met dit slimme camerasysteem heeft een truck geen enkele blinde hoek meer.'**

Bij MAN zijn ze er klaar voor. De nummer 1 in de bouw pakt groots uit met drie hoofdthema's en veel verschillende voertuigen. 'De laatste editie was in 2018 dus ja, wij hebben er zeker zin in. We hebben veel geïnnoveerd en dus veel om te laten zien. Zo kunnen we eindelijk de in 2020 gelanceerde MAN New Truck Generation aan een breed publiek tonen. We nodigen ondernemers en chauffeurs dan ook van harte uit om te komen kijken en testen.'

#### Veiligheid, geen blinde hoeken meer?

Coen constateert dat veiligheid – terecht – steeds meer aandacht krijgt van ondernemers in de bouw.

Met verschillende innovatieve systemen zorgt MAN dat chauffeurs zo veilig mogelijk de weg op kunnen. Op de TKD kunnen bezoekers op de MAN demobaan verschillende systemen ervaren, zoals:

- Het MAN OptiView systeem dat de traditionele buitenspiegels vervangt door 2 displays en 5 camera's. 'De chauffeur kan kiezen uit verschillende zichtopties, die stuk voor stuk de blinde hoek elimineren. De frontcamera geeft een ruim beeld van de voor- en rechterzijde van het voertuig. Dit is nog uit te breiden met een achtercamera die ook op het 12,3" scherm van het infotainment systeem zichtbaar is. Blinde hoeken zijn daarmee verleden tijd.'

- Ook Lane Change Support met blinde hoekhulp verhoogt de veiligheid. 'Dit systeem heeft een blinde hoekhulp die zowel optische als akoestische waarschuwingen geeft als een weggebruiker zich in de linker of rechter blinde hoek bevindt. Hiermee voorkom je aanrijdingen met bijvoorbeeld elektrische fietsen op rotondes. Vanaf juli 2024 is een dergelijk systeem verplicht.'
- ACC met stop en Go functie regelt automatisch de snelheid van de vrachtwagen, evenals de afstand tot de voorligger, zelfs vanuit stilstand. 'De Stop en Go functie ondersteunt chauffeurs nu bij files en druk verkeer. Deze en andere

#### Seminar elektrificatie

Op de TKD geeft MAN meerdere seminars. Een daarvan gaat over elektrificatie. 'Onder de noemer e-mobility in de bouw geven we uitleg over MAN de elektrificatie van het bouwtransport vorm geeft. Daarnaast geven we samen met WVT uitleg over onze gezamenlijke hybride oplossingen.'

systemen dragen bij aan een hogere verkeersveiligheid. Een aantal van deze systemen worden standaard geleverd vanaf modeljaar 2024.'

#### Ergonomie

Ergonomie gaat over meer dan comfortabel zitten en rijden, het gaat ook over geluid. 'Naast stille cabines bieden we EasyControl; een programmeerbaar bedieningspaneel in het portier. Je kunt zelf instellen wat je met de vier buttons wilt bedienen, zoals het starten en stoppen van de motor, het in- en uitschakelen van de alarmlichten of de PTO activeren. De PTO kun je vervolgens dus bedienen zonder het voertuig in te hoeven stappen.' Ook SmartSelect maakt bediening eenvoudig doordat het één knop heeft voor de bediening van het complete infotainment systeem

Chauffeurstekort zorgt voor hogere eisen. Ook veilige opstappen zijn bij MAN onderdeel van ergonomie. 'Zodat je eenvoudig vanuit de cabine naar bijvoorbeeld de container op jouw wagen kunt gaan.' Dit soort mogelijkheden worden steeds belangrijker voor chauffeurs en dus voor werkgevers. 'Er is een enorm chauffeurstekort dus werknemers stellen meer eisen zoals die stille, ruime en luxe cabine. Ze willen hetzelfde

comfort als in een luxe personenwagen.' De optie ComfortSteering is elektrische stuurbeheersing die het sturen nog lichter en makkelijker maakt en een kleiner stuurwiel heeft. 'En ook interessant voor de bouwsector zijn functies als een tafeltje dat uit het dashboard komt aan de bijrijderskant. De chauffeur kan hierdoor relaxed even eten en drinken.' En de instap van de nieuwste generatie voertuigen van MAN is een van de breedste in de markt. 'De deuropening is bijna 90 graden, ook hiermee leveren we een bijdrage aan ergonomisch werken.'

#### Veel chassisconfiguraties mogelijk

MAN toont zowel lichte TGE bestelwagens als een diversiteit aan configuraties van trucks. Coen: 'We hebben de TGE als bestelwagen en pick-up dubbelcabine met achterwielaandrijving voor bedrijven die bijvoorbeeld een mini-graver willen vervoeren en 12 trucks in verschillende configuraties staan. Daarin gaat MAN ver. 'We bieden zelf al een breed programma aan configuraties en werken daarnaast samen met Wierda Voertuig Techniek uit Joure. WVT is gespecialiseerd in het aanpassen van asconfiguraties. WVT is QUL-gecertificeerd en mag dus aanpassingen doen met behoud van de fabrieksgarantie.' **MAN heeft dus voor iedere ondergrond en tonnage een oplossing.**

Luxe cabine voor bestelwagen en truck. Naast de hoofdthema's toont MAN op de TKD een aantal primeurs. 'Zoals de TSG met 20-tons steunpoot aan de voorzijde. Ideaal bij het gebruik van een zware autolaadkraan, omdat je ermee kunt laden en lossen aan de voorzijde.' En zullen ook trucks en bestelwagens met luxe cabine te zien zijn. 'De TGX en TGE Individual Lion S hebben volop aandacht voor het comfort van de chauffeur. Dus voor iedere chauffeur een luxe cabine met lederen bekleding op het stuur en de stoelen.' De rode en zwarte tinten zorgen voor een extra luxe uitstraling. Wierda Voertuig Techniek komt ook met een primeur op de TKD.

Tekst: Sara Terburg

MAN Truck & Bus  
Zuiderinslag 14  
3833 BP Leusden  
www.man-nederland.nl





# DE NR.1 IN DE BOUW

MAN TGS



Onze wereld verandert. Ons leven verandert. Mobiliteitsbehoeften veranderen. MAN omarmt verandering. Ontdek de nieuwe generatie MAN trucks. Toekomstgerichte technologie met grenzeloos comfort, efficiency en veiligheid.

Bezoek MAN 8, 9 & 10 juni op de TKD



## Nieuwe Fuchs MHL350F voor Bijkerk Recycling B.V.

Onlangs heeft Van der Spek Vianen een nieuwe Fuchs MHL350F afgeleverd bij Bijkerk Recycling B.V. in Barneveld. De nieuwe Fuchs MHL350F vervangt een eveneens door Van der Spek Vianen geleverde Fuchs MHL340.



De nieuwe Fuchs MHL350F is een uitvoering die niet zo vaak geleverd wordt en daarom een special genoemd mag worden. Door de recyclingwerkzaamheden die bij Bijkerk worden uitgevoerd was de wens om naast met een poliep te werken ook werkzaamheden te kunnen uitvoeren met een sorteergrijper, "pincet" en combi-schaar.

Om dit te kunnen is de nieuwe Fuchs MHL350F uitgevoerd met een bakcilinder-kinematiek waaraan een snelwissel is gemonteerd zodat er eenvoudig gewisseld kan worden tussen de verschillende uitrustingsstukken. De uitrustingsstukken zijn door Rigter geleverd aan Bijkerk Recycling.

Met zijn 35 ton eigen gewicht en overslagbereik van 14,7 meter is de nieuwe MHL350F in staat om op eenvoudig alle op- en overslagwerkzaamheden uit te voeren. Om het bereik van 14,7 meter te halen is Fuchs MHL350E is uitrust met een 8,5 meter giek en een 5,6 meter lepelsteel met bakcilinder-kinematiek. Het bereik is gemeten van het hart van de draaikrans tot aan de pen van de lepelsteel, het bereik aan de buitenzijde van de grijper reikt zelfs tot over de 16 meter.

In de MHL350F is de zeer duurzame en zuinige Stage-V Deutz TCD 6.1. L6 6-cilinder turbodieselmotor gemonteerd welke 160kW

vermogen levert. Het geleverde vermogen wordt overgegeven aan de zeer efficiënte Linde hydraulische pompen welke beide 330 liter/min geven. Hierdoor is de machine zeer snel en krachtig bij een zeer laag brandstofverbruik.

**"De nieuwe Fuchs MHL350F is een uitvoering die niet zo vaak geleverd wordt en daarom een special genoemd mag worden."**



De standaard compleet gescheiden- en separaat opgestelde koelers dragen er zorg voor dat de machine optimale koeling krijgt. Door de optimale koeling wordt er tijdens het draaien met de machine zeer weinig gebruik gemaakt van de koelvans waardoor naast een zeer laag geluidsniveau ook het brandstofverbruik uiterst laag is.

Voor het dagelijks- en uit te voeren onderhoud aan de machine is als bij iedere Fuchs een ruim bemeten loopbordes bij de motor aanwezig welke via een uitklapbare trap toegankelijk is. Op deze plek kan naast het veilig uitvoeren van deze onderhoudswerkzaamheden ook de diesel- en Adblue tank gevuld worden zonder op de machine te hoeven klimmen.

LED-verlichting zorgt er voor dat ook in de vroeg- en late uren veilig gewerkt kan worden met goed zicht op het uit te voeren werk.

Bron: [www.vanderspek.nl](http://www.vanderspek.nl)





# Veel primeurs, waaronder drie elektrische modellen, op stand van Hitachi tijdens TKD

Hitachi pakt groots uit met het oog op de TKD in Almere. Na vijf beursloze jaren, gaat het er op 8, 9 en 10 juni eindelijk weer van komen! Op stand 156 toont Hitachi Construction Machinery Nederland zeventien modellen uit het omvangrijke productaanbod, waarbij the orange army van het Japanse merk uiteraard de hoofdrol vervult. Onder de noviteiten bevinden zich drie elektrische graafmachines en de première van de ZX95US-7. Naast Hitachi worden ook HSC Cranes en Bell vertegenwoordigd. Op dit moment ondergaat de elektrische variant van de SCX800A-3 rupshijskraan een praktijktest en pronkt dus niet op te TKD. Wel zijn er twee Bell knikdumpers te bewonderen; eentje statisch op de stand en er kan gereden worden met een B30E op de demobaan.

Hitachi is zeer trots op het feit dat het als een van de eerste grote machinebouwers een serieuze line-up van productierijpe, batterij-elektrisch aangedreven modellen kan presenteren. Naast de al langer leverbare ZX85US-6EB – die inmiddels in Amsterdam van de band rolt – is op de Almeerse zandvlakte ook de kersverse ZX55U-6EB uit te proberen en kunnen de naar verwachting ruim 15.000 bezoekers voor het eerst kennismaken met de ZE135. Drie emissievrije varianten dus met een eigen gewicht van 5,3, 8,7 en 15 ton. Op de achtergrond werkt Hitachi bovendien aan een elektrische minigraver in de vorm van de ZE23 (2,3 ton).

#### Non-stop inzetbaar

De 100 kWh accu in de ZX85US-6EB garandeert 5,5 uur non-stop inzetbaarheid en is in 30

minuten bij te laden tot 80%. Optioneel is het batterijpakket zelfs nog uit te breiden tot 133 kWh. De nieuwe ZX55U-6EB heeft eenzelfde compacte draaicirkel als de versie met dieselmotor en is flexibel inzetbaar op een breed scala aan projecten. De minigraver beschikt over een lithium-ion accu van 39 kWh, maar is ook rechtstreeks via een stroomkabel aan te sluiten op een 32A powerbox om zorgeloos te kunnen werken. De ZE135 is de nieuwste toevoeging aan het elektrische aanbod en is met 85 kW motorvermogen en 198 kWh accu-capaciteit berekend op uitdagende toepassingen.

#### Kleine bandenkraan

Maar er is meer nieuws onder de zon. Zo zijn op de TKD Hitachi's nieuwste mobiele graafmachines te zien. Naast de populaire

ZX150W-7 is het gamma naar beneden toe uitgebreid met de ZX95W-7 en de ZX135W-7. Beide modellen beschikken over een compacte zwenkradius over de achterzijde en zijn dus ideaal voor krappe locaties, bijvoorbeeld in binnensteden. De ZX95W weegt nog geen 10 ton en is daarmee de kleinste bandenkraan van het merk. Ondanks de geringe afmetingen levert de machine wel de prestaties, stabiliteit, veelzijdigheid én betrouwbaarheid die van een kwaliteitsmerk als Hitachi verwacht mogen worden.

#### Absolute primeur

In de vorm van de ZX95US-7 en ZX95USB-7 neemt Hitachi een absolute primeur mee naar Almere. De opvolgers van de succesvolle ZX85-6 komen later dit jaar op de markt en zijn grondig vernieuwd. Zo biedt een ruimere cabine extra comfort. Verder beschikt de midigraver met 50,4 kW plus 185 Nm over bijna 19% meer motorvermogen en 14% meer koppel, terwijl de stabiliteit met 4% (US-versie) en 10% (USB) toeneemt. De ZX95 is het eerste compacte model dat de fabrikant omdraait naar de ZX-7 serie. Op minigravergebied zijn op de TKD de ZX10U-6, ZX19U-6 en ZX38U-6 te ontdekken. Bijna aan de andere kant van het spectrum vinden we de grote rupsgrovers ZX210-7 en ZX300LC-7, uitgevoerd met GPS.

#### Nieuwe wielladers

Met de introductie van de ZW160 en ZW250 is de complete reeks Hitachi wielladers vernieuwd



**"Met de introductie van de ZW160 en ZW250 is de complete reeks Hitachi wielladers vernieuwd voor -7 modellen. De ZW160-7 is met een bedrijfsklaar gewicht van 13 ton het kleinste type dat in eigen beheer wordt gebouwd."**



voor -7 modellen. De ZW160-7 is met een bedrijfsklaar gewicht van 13 ton het kleinste type dat in eigen beheer wordt gebouwd. De ZW250-7 weegt ruim 20 ton en valt zo tussen de populaire ZW220 en de ZW310 in. Net als alle ZW-7 modellen beschikken beide nieuwkomers over een haast onovertroffen mate van comfort, stabiliteit en veiligheid. Naast nieuwe modellen wordt op de TKD ook aandacht aan de eigen verhuurtak besteed en is men verantwoordelijk voor de service en onderdelen van de merken Hitachi, HSC Cranes en Bell.

#### Duitse degelijkheid

De Bell B30E staat niet alleen statisch op de stand, maar is ook uitvoerig aan de tand te voelen op de demobaan. Wat niet veel mensen weten is dat deze 6x6 knikdumper in Duitsland wordt gebouwd en sinds 2020 geldt Hitachi Construction Machinery Nederland als officieel importeur van het merk voor Nederland. Een groot voordeel van dit model is het feit dat de dumptrucks veel lichter zijn dan andere machines op de markt. Volgens de RDW mag alleen de Bell met kenteken over de weg rijden,

dankzij een aslast van slechts 12 ton. De B30E heeft een laadvermogen van maximaal 28 ton en beschikt over een Stage V dieselmotor.

# HITACHI

Reliable solutions





# Alles op het gebied van grondzuigen

Onze vergaande kennis en ervaring op gebied van zuigtechniek, maakt dat we náást de klant staan. Je vindt in ons een betrouwbare samenwerkingspartner, mét jarenlange praktijkervaring. Dat maakt ons uniek.

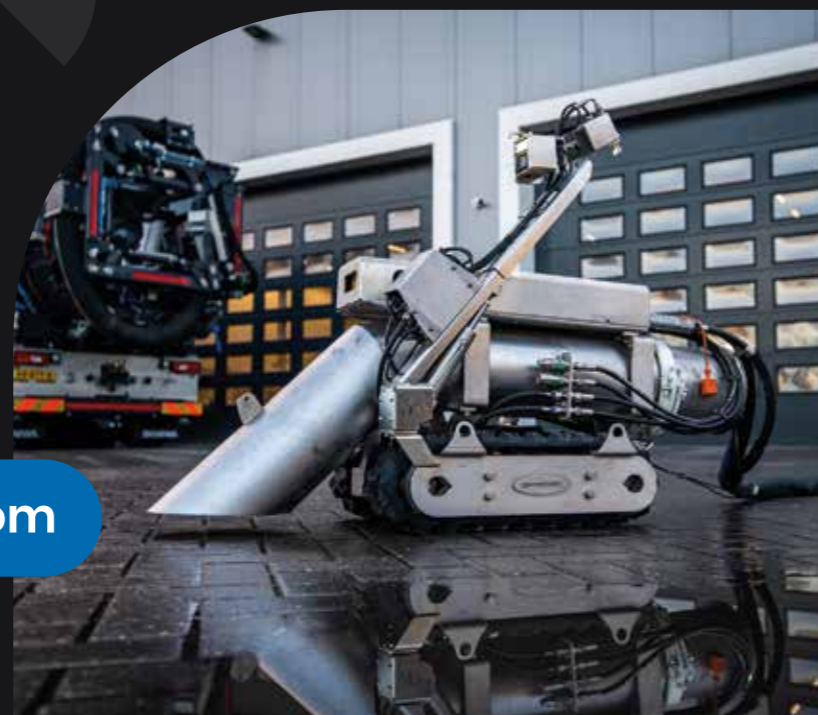
Wij bieden een totaaloplossing. Niet alleen huur of koop je nieuwe en gebruikte zuigmachines uit voorraad, ook richten we ons op inkoop van bestaande wagens. Je mag bij Saugbaggersales.com op goede betrouwbare service en advies rekenen.

## Maak op de TKD kennis met onze nieuwste producten:

- T-VAC
- Mini-robot

Verkoop, verhuur en zuigwag onderdelen

[www.saugbaggersales.com](http://www.saugbaggersales.com)



Saugbaggersales.com

## Alles op het gebied van grondzuigen

**Grondzuigen is efficiënter dan graven en het risico op beschadigen van kabels en leidingen is bij de inzet van deze techniek bijzonder klein. Op de TKD toont Saugbaggersales.com zijn nieuwste producten, zoals robots voor het leegzuigen van niet toegankelijke ruimtes en de compacte T-VAC met krachtarm. Commercieel directeur Alexander Hardebol: 'We zijn onderdeel van Kooiker Groep dat onder andere actief is als aannemer in de bouw en infra. Op de TKD kun je bijvoorbeeld ook de RoadPrinter bestratingsmachine zien.'**

Saugbaggersales.com heeft niet alleen zuigmachines in alle formaten te huur en te koop, het heeft ook een magazijn met een grote voorraad spare parts. 'De slang van een zuigmachine moet na schade of bij slijtage vervangen worden. Ook andere onderdelen slijten snel. Door uit voorraad te leveren, helpen we stilstand voorkomen.'

### Compacte zuiger met krachtarm

De compacte zuigmachine T-VAC is vernieuwd. 'Deze heeft een container van 1 kuub en een kiepfunctie, zodat het legen ervan erg makkelijk is. Nieuw is de krachtarm die het werk voor de operator aanzienlijk verlicht. Onze grondzuigauto's hebben deze krachtarm al. We kregen steeds vaker de vraag of we deze tool ook op ons kleinste model konden zetten. Op de beurs kan iedereen ervaren hoe prettig de krachtarm werkt.' De T-VAC beschikt over twee krachtige turbines.

### Mini-robots inzetten voor kleine ruimtes

Ook mini-robots kun je huren en kopen bij Saugbaggersales.com. 'Die zijn ideaal voor het leegmaken van kleine ruimtes waar een mens lastig bij kan of waar je geen persoon in wilt laten klauteren, zoals tanks. De robots bedien je op afstand en op de TKD kun je ze uitproberen. Op de robot zit een camera en hoge druk om de camera schoon te spuiten. Als bestuurder zit je in een comfortabele stoel met een monitor en je laat de robot het zware werk doen.'

### Onderdelen

Saugbaggersales.com heeft in Staphorst alles onder één dak: de werkplaats, afdeling verkoop en het magazijn met spare parts. 'Voor alle typen en merken grondzuigmachines hebben we filtersets, (giek)slangen, buizen en koppelingen op voorraad. En alle voertuigen zijn te huur zonder machinist.' Het bedrijf

levert en koopt machines in diverse Europese landen. 'Bij ingekochte voertuigen reviseren we zowel het chassis als de opbouw.'

Tekst: Sara Terburg

[www.saugbaggersales.com](http://www.saugbaggersales.com)



**'De slang van een zuigmachine moet na schade of bij slijtage vervangen worden. Ook andere onderdelen slijten snel. Door uit voorraad te leveren, helpen we stilstand voorkomen.'**



## BEDRIJFSKLEDING WIL JIJ EEN PARTNER WAAR JE OP KAN BOUWEN?

### HKV MAAKT KWALITEIT PERSOONLIJK

Het begint met goed luisteren. Wij willen jouw situatie en behoefte begrijpen. Het persoonlijke contact maakt van HKV een betrokken partner die proactief meedenkt en duidelijk communiceert. Een goed proces zorgt ervoor dat alles tot in de puntjes geregeld wordt. Zodat jij er geen omkijken naar hebt.

# HKV

0344 - 22 76 00  
info@hkvochten.nl



5  
50 PAGINA'S  
VOL KENNIS  
EN INFORMATIE!

Vraag ons GRATIS magazine  
aan via: [www.hkvochten.nl/fd](http://www.hkvochten.nl/fd)

## Kies voor persoonlijk contact!

Jij kiest voor HKV als je geen nummer wilt zijn. Als je wilt dat iemand met je meedenkt. De telefoon opneemt als je belt. En ook nog weet wie je bent. Zo maken wij kwaliteit persoonlijk.



**'Als er uitdagingen zijn,  
is vaak een simpel telefoontje  
genoeg om het probleem snel  
op te lossen.'**

Marc van Oorschot - Inkoop Van den Heuvel

### Waar je ons kan vinden

Wij zijn niet aanwezig op de Technische Kontakt dagen. Wel kan je ons vinden in Ochten, Tilburg en Vlaardingen. Al rijden we ook graag jouw kant op met onze collectie bedrijfskleding & PBM.

### Direct een afspraak maken?

Wil je ontdekken wat jij zeker nog niet weet? Of wil je checken wat je nu hebt ook echt goed is? In een persoonlijk adviesgesprek nemen we je in 60 minuten mee in de wereld van HKV. Bij jou of bij ons. Maak hier een afspraak: [www.hkvochten.nl/afspraak-maken/](http://www.hkvochten.nl/afspraak-maken/)

Marant Motortechniek | Kavel 63

## Marant Motortechniek is hét aanspreekpunt voor de FPT-Iveco dieselmotoren

FPT (Fiat Powertrain Technologies) is onderdeel van de Iveco Group die naast de motoren voor New Holland, Case een brede reeks motoren ontwikkeld en produceert voor de Bouw, Industrie, Landbouw, Generator/pompsets en Scheepsvaart toepassingen.

Marant Motortechniek staat vanuit het moderne bedrijfspand in Waardenburg graag voor u klaar met advies, ondersteuning en levering van de modernste Dieselmotoren, veelal uit voorraad leverbaar en voorzien van de laatste stand der techniek. Nieuw in de reeks is de F28 Stage V motor die ook in Hybride uitvoering op de markt zal komen op onze stand no 63 tijdens de TKD 23 laten we graag de eerste F28 motor zien! Naast de nieuwe F28 (2,8 ltr 4 cil met 55kW) heeft FPT ook een complete reeks Stage V motoren tot 16 ltr met 515 kW in het programma en graag vertellen we u uiteraard meer over de mogelijkheden. Bijna de gehele reeks is ook verkrijgbaar in de zogenaamde Powerpack versie waarbij de complete Aftertreatment als unit bovenop de motor is gemonteerd. Uiteraard verzorgt Marant Motortechniek voor al haar producten een uitstekende Aftersales-service in de vorm van een snelle onderdelenvoorziening en een breed

dealernetwerk. Naast verlengde garantie (tot 5 jaar) heeft FPT ook "storingsdiagnose op afstand" in het programma. Graag vertellen we u meer over deze mogelijkheden tijdens de TKD, u bent dus van harte welkom op onze stand 63!



**Nieuw in de reeks is de F28 Stage V motor die ook in Hybride uitvoering op de markt zal komen op onze stand no 63 tijdens de TKD 23 laten we graag de eerste F28 motor zien!**



**YOU  
BUILD  
THE FUTURE.**

**WE  
MAXIMISE  
UPTIME.**

Construction machinery makes things possible. Our Stage V engines for Off-Road applications boast high power and torque density in a compact integrated packaging, complying with the most stringent emission regulations.

Learn more at: [fptindustrial.com](http://fptindustrial.com) - Follow us on social media channels.

**FPT**  
POWERTRAIN TECHNOLOGIES

**MARANT**  
MOTORTECHNIEK

**FPT**  
POWERTRAIN TECHNOLOGIES  
**DISTRIBUTOR**

**DELIVERING  
POWER ON  
DEMAND**

Marant Motortechniek is the FPT Industrial authorized distributor for the Benelux. With an extended experience delivering solutions to meet customers' needs, you can be sure we are here to help and always support.

Find out more at:  
[www.marantmotortechniek.com](http://www.marantmotortechniek.com)



**F28 STAGE V**





# Trainingscentrum Crescendo:

## De opleidingspecialist voor de funderingsbranche

Crescendo heeft zich ontwikkeld tot een no-nonsense opleider, gericht op werkzaamheden op en nabij materieel en vooral gericht op de praktijk. Hiermee is Crescendo een waardevolle opleidingspartner voor talloze bedrijven in bouw, infra en logistiek. Of het nu gaat om de verplichte TCVT machinisten opleidingen of de bijbehorende verplichte bijscholingen, een heftruck of hoogwerker training. Bij Crescendo is het allemaal mogelijk! Wat dacht u van de training 'Aanslaan van Lasten' voor uw medewerkers. Transparant en open communiceren is voor ons een natuurlijke eigenschap waarbij we graag samen met onze opdrachtgevers kijken naar een passende en eerlijke oplossing voor de opleidingsbehoefte. We bieden een ruim pakket Code 95 nascholingen aan!



## EEN GREEP UIT ONS CURSUSAANBOD

### TCVT Opleidingen o.a.

- Mobiele (hijs) kraan MK
- (Mobiele) torenkraan MTK
- Funderingsmachine groot/klein FMG/FMK
- Autolaadkraan ALK
- Grondverzetmachine met hijsfunctie GVM
- Verreiker VERR
- Hijsbegeleider/Rigger HBG
- Bijscholing algemeen machinisten
- Bijscholing Funderingen
- Voor werken met vervuilde grond OPM / DLP
- VCA, zowel basis als VOL
- BHV
- Heftrucktraining
- Inspectie hijsgereedschap
- Aanslaan van lasten
- Hoogwerker training
- Veilig werken langs wegen

- Veilig werken met autolaadkraan
- Veilig werken bovenloopkraan/portaalkraan
- Teambuilding
- Code 95 nascholingen, veel mogelijkheden

Ook kunnen wij de complete scholingsdagen voor grote groepen organiseren.

## 'Geld voor uw waar' dankzij specialistische kennis

Of u nu industriële goederen wilt kopen of verkopen, in beide gevallen zit u bij Troostwijk Auctions goed. Kopers en verkopers uit de hele wereld komen hier online bij elkaar. Troostwijk Auctions waardeert en adviseert op basis van specialistische kennis en ervaring en is mede daardoor Europa's grootste B2B veilinghuis. Met TBAuctions als moederbedrijf zet Troostwijk Auctions grote stappen om de Europese markt nog verder te uit te breiden.

Dat het veilen van overtollig materieel de afgelopen jaren een enorme vlucht heeft genomen is een understatement, vertelt Jan Blokhuis, accountmanager en registertaxateur bij Troostwijk Auctions. "Zowel eindgebruikers als handelaren en bedrijven maken steeds vaker gebruik van ons veilingsplatform om de beste prijs te krijgen voor hun gebruikte machines." Deze uitspraak wordt onderbouwd met indrukwekkende cijfers. "Ons platform heeft maandelijks 26,2 miljoen bezoekers, we hebben meer dan een miljoen geregistreerde gebruikers en registreerden afgelopen jaar ruim 8,2 miljoen biedingen. Als we specifiek praten over GWW, dan waren er in 2022 465 veilingen met 114.000 kavels."

Kwalitatief bereik dankzij kennis en netwerk "Jarenlange expertise ligt aan het succes ten grondslag, omdat we ook adviseren over mogelijke opbrengsten", vervolgt Blokhuis. "Als we zien hoeveel sommige bedrijven investeren in marketing om van materieel af te geraken, dan is het goed om aan de voorkant te weten wat iemand qua prijs kan verwachten. Wij helpen hierbij met ons enorme netwerk en hebben de afgelopen jaren bewezen fijne partner te zijn. Cor van Werven, Technisch Directeur bij van Werven, kan dit beamen. "Door de korte lijnen van het bedrijf en met name het internationale netwerk van het platform is er een enorm bereik en is er altijd wel een koper te vinden. Troostwijk regelt de afwikkeling snel en het geld staat vervolgens binnen een paar dagen op onze rekening."

### Springplank naar gebruikt materieel

Feit is dat er overal steeds hogere milieueisen gelden. Veel Nederlandse bedrijven willen hierop anticiperen, maar komen moeilijk van hun bestaande materieel af. Dit zorgt voor een scheve balans. Jan Blokhuis gelooft dat Troostwijk de oplossing biedt. "Het machinebestand in Nederland raakt uit de tijd, maar in andere Europese landen gelden soms andere regels waardoor ons materieel nog steeds tot de interessante opties behoort. Wij zijn een springplank naar bedrijven die wel behoefte hebben aan dit gebruikte materieel, waardoor machines een tweede leven krijgen. Op die

### Veilen bij Troostwijk Auctions:

- ✓ Marktleider in industrieel veilen
- ✓ Internationaal koperspubliek
- ✓ Een tweede leven voor uw assets
- ✓ Altijd de maximale opbrengst
- ✓ Veilingexperts met kennis van uw branche

**"Zowel eindgebruikers als handelaren en bedrijven maken steeds vaker gebruik van ons veilingplatform om de beste prijs te krijgen voor hun gebruikte machines."**

manier is zo'n 70% van onze kopers afkomstig uit het buitenland. Deze partijen zijn voor bedrijven zelf vaak moeilijk bereikbaar. Als tussenschakel zijn wij dan belangrijk."

Tekst: Lisette Biesenbeek - van A tot LiZ

**troostwijk**  
auctions



Benieuwd wat veilen u kan bieden? Scan de QR-code!

**troostwijk**  
auctions







Stand 23

Bezoek onze stand tijdens de TKD 2023



LithiumBoost



P. de Heus en Zonen Greup B.V.

Stougjesdijk 153 • 3271 KB • Mijnsheerenland • Holland  
www.heustractors.com • +31 (0) 186 612333 • info@heustractors.com

# BUNNIK VERHUUR

Naast de innovatieslag staan korte communicatielijnen ook centraal bij het goed gestructureerde familiebedrijf. Meedenken, proactief zijn, kansen zien en kansen pakken. Het is een dagelijkse gang van zaken bij Bunnik Verhuur. Alles om de klanten te voorzien van wat zij nodig hebben om de klus te klaren.

“Onze lijnen zijn kort en ons personeel is uitermate bekwaam, wat maakt dat we snel en flexibel kunnen inspelen op onverwachte of complexe situaties. Ook in het weekend.”  
- Perry Bunnik



LICHTVOORZIENINGEN | MEETINSTRUMENTEN | BESTRATINGSMATERIEEL  
VERDICHTINGSMATERIALEN | POMPEN | AGGREGATEN | COMPRESSOREN  
SLEUFBEKISTINGEN | GRONDVERZETMATERIEEL | RIOOLWERKZAAMHEDEN

WWW.BUNNIKVERHUUR.NL T 06 303 87 349



# BEE EQUIPPED



## Beequip zet materieel en ondernemer centraal

Beequip werd acht jaar geleden opgericht met de missie om meer ondernemers aan een financiering te helpen. Met een achtergrond in leasing en equipment geloofden de eigenaren dat het anders moest. In tegenstelling tot het model dat banken hanteren, stellen zij het equipment in de beoordeling voorop. ‘Ijzer boven cijfers’ noemen ze dat. Inmiddels is Beequip in een strategisch partnerschap met NIBC uitgegroeid tot de grootste non-bancaire financier van Nederland.

Veel geldverstrekkers volgen het principe dat de meeste grootbanken hanteren, waarbij de cijfers van de ondernemer leidend zijn. Voor starters leidt dit tot beperkingen. Rik van Hal, Lease Officer bij Beequip, legt uit hoe het anders kan: “Het draait het allereerst om het materieel. Doordat we vanuit onze ervaring de waarde van het materieel zelf kunnen bepalen en het hier samen met de ondernemer over hebben, ervaart die het écht als een samenwerking om een (her) financiering af te sluiten.” Dit alternatief wijkt af van de standaard en biedt nieuwe mogelijkheden.

### Sale and Lease Back

“Tegenwoordig lopen ondernemers vaak tegen dichte deuren aan bij banken of andere lease-maatschappijen zodra ze een financiering nodig hebben”, zegt Van Hal. “Wij maken het verschil door mee te denken en daardoor juist groei te stimuleren.” Sale and Lease Back is

een veel geselecteerde financieringsvorm voor Beequip. Met de verkoop van materieel aan Beequip maakt de ondernemer geld vrij om andere investeringen te kunnen doen, terwijl ze in de tussentijd het equipment kunnen blijven gebruiken. “Zo kan het MKB als motor van de economie blijven draaien.” Beequip kan deze manier van werken hanteren doordat veel medewerkers uit de branche zelf komen. Zij hebben niet alleen kennis van het materieel, maar kunnen door hun jarenlange ervaring ook een realistische inschatting maken van de waarde ervan.

### Snel, persoonlijk en vooruitstrevend

Beequip maakt leasen voor het MKB simpel. Van Hal: “Snelheid en persoonlijke bereikbaarheid zijn cruciaal. We kennen de risico’s van onze manier van werken, maar geloven dat dit de eerlijkste manier is waarop we onze sector verder kunnen laten groeien.” De leasecalcula-

tor op de website geeft de ondernemer direct inzicht in de maandelijkse lasten. Dit zorgt voor een duidelijke verwachting. “Beequip denkt ook aan de toekomst, want we willen graag voorop lopen in de energietransitie. Wij bieden financieringen aan voor elektrisch materieel, van trucks en shovels tot aan energie-opslagsystemen”, aldus Van Hal.

Tekst: Lisette Biesenbeek - van A tot LiZ

“Wij maken het verschil door mee te denken en daardoor juist groei te stimuleren.”

Rik van Hal - Lease Officer bij Beequip.





**PANOLIN®+**  
Swiss Oil Technology

Authorized PANOLIN Distributor

**Van Meeuwen**  
IMPROVING INDUSTRIES

Hoogwaardige milieuvriendelijke  
smeermiddelen voor uw machine

**GREENMACHINE®**



BEZOEK ONS  
OP KAVEL 143  
TIJDENS DE TKD



**EUROCOMACH**

**Exclusief Bij Guaita & Schoorl b.v.**  
**70TR 2200mm breed.**

Altijd grote voorraad Eurocomach in Assendelft.



**GUAITA & SCHOORL B.V.**  
Bouwmachines export

Kagerweg 5c 1566 NC Assendelft  
Tel: +31 (0)75 - 687 8864  
Fax: +31 (0)75 - 687 8865

www.g-s.nl  
info@g-s.nl

E. Guaita  
GSM: +31 (0)653 12 52 42

K. Schoorl (Kees)  
GSM: +31 (0)653 78 69 30

**TECHNISCHE  
KONTAKT  
DAGEN 2023**

**TDK'23  
ALMERE  
BEZOEK ONS OP  
STAND 112**



**MEERMANMACHINES**  
REESINK

Meer informatie? Tel. 010-435 06 11 | info@meerman.nl | meerman.nl



## Renault Pro+, de vakman voor professionals

- Al meer dan 120 jaar voorziet Renault professionele klanten van innovatieve maatwerkoplossingen die hun bedrijfsvoering vereenvoudigen en stimuleren
- Het Renault Pro+ label bundelt alle expertise van het merk rondom bedrijfswagens
- Met meer dan 350 gecertificeerde ombouwers en 600 Renault Pro+ centra wereldwijd kan Renault elke klant op maat gemaakte oplossingen aanbieden die perfect aansluiten bij hun behoeften

Al meer dan een eeuw ontwikkelt Renault bedrijfswagens die het dagelijkse leven van klanten verbetert en helpt hun bedrijf te laten groeien of hun belangen na te streven.



Renault heeft bovendien een netwerk van meer dan 350 gecertificeerde ombouwers. Deze deskundige partners stellen Renault in staat een breed scala aan oplossingen aan te bieden, variërend van eenvoudig tot complex. Bij dit unieke model wordt samengewerkt met de ombouwers van wereldklasse. Deze gecertificeerde carrosseriebouwers voldoen aan strenge normen op het gebied van bedrijfsvoering, kwaliteit en financieel beheer.

Ombouwers die een certificering ontvangen, kunnen een contract met Renault ondertekenen. De certificering van Renault Pro+ is geldig voor een periode van drie jaar, maar de kwaliteitsafdeling van Renault beoordeelt jaarlijks of het productieproces voldoet aan de aanbevolen praktijken van het merk. De certificering stelt ombouwers in staat om door de fabrikant goedgekeurde omgebouwde voertuigen aan te bieden.

Meer dan 93% van de gecertificeerde ombouwers van Renault Pro+ is zeer tevreden over hun relatie met de fabrikant en de ondersteunende middelen, zoals trainingen, evenementen en speciale adviseurs. Ombouwers kunnen via de website van Renault Conversion contact opnemen met Renault en toegang krijgen tot technische documentatie van de voertuigen.

**Specialist van vele unieke creaties**  
Hoewel Renault Pro+ wellicht minder bekend is bij het grote publiek, geniet het een uitstekende reputatie bij professionals en particulieren met creatieve projecten. Renault biedt oplossingen voor uiteenlopende behoeften, zoals een voertuig met een oven voor een rondreizende bakker, een mobiele werkplaats voor een bruidskledingontwerper die klanten thuis bezoekt of een mobiele opnamestudio voor opkomende Franse rappers.

Als je goed kijkt, zie je dat veel omgebouwde bedrijfswagens die je in het dagelijks leven tegenkomt het Renault logo dragen. Gemiddeld is één op de twee bedrijfswagens van Renault omgebouwd. Deze voertuigen worden gebruikt in verschillende sectoren, voor bijvoorbeeld ambulancediensten, publieke diensten, mobiele werkplaatsen, diertransport en winkels. Klanten van Renault Pro+ vragen ook vaak om kiewagens, koelwagens, bergingsvoertuigen, grote voertuigen en voertuigen voor gehandicapten.

Renault Pro+, het label dat in 2010 werd geïntroduceerd, brengt alle expertise van Renault op het gebied van bedrijfswagens samen, gericht op de specifieke behoeften van professionele klanten. Of het nu gaat om vakmensen, grote bedrijven of particulieren met bijzondere passies en ambitieuze projecten – de experts van Renault Pro+ kunnen voertuigen aanpassen aan de individuele behoeften en wensen van klanten.

### Renault Pro+ centra, een netwerk van experts met een innovatieve aanpak

Wanneer een klant een van de 600 Renault Pro+ centra wereldwijd binnenstapt, vragen de experts niet welk model hij wil kopen, maar wie hij is en wat zijn behoeften zijn. Het is van groot belang om te begrijpen hoe klanten hun leven leiden, waar ze interesse in hebben, welke behoeften ze hebben en welke beperkingen ze ervaren. Met deze inzichten kunnen de experts van Renault op maat gemaakte voertuigen creëren die het leven van klanten gemakkelijker en hen helpen groeien. Op de website van Renault bedrijfswagens worden specifieke bedrijfswagens getoond die beschikbaar zijn voor verschillende vakgebieden.

Wat de Renault Pro+ dealers bijzonder maakt, is dat ze diverse bedrijfswagenconversies beschikbaar hebben voor proefritten, die eenvoudig toegankelijk zijn en inspelen op de specifieke behoeften van de klant. Een treffend voorbeeld van deze strategie is het Renault Pro+ National Centre in Rungis. Deze dealer bevindt zich vlakbij de internationale markt van Rungis, 's werelds grootste versmarkt ten zuiden van Parijs. De dealer komt tegemoet aan de behoeften van de handelaren en biedt oplossingen op maat, op tijdstippen die passen in hun agenda. De dealer opent zijn deuren al om 6 uur 's ochtends, eerder dan enig ander dealerbedrijf in Frankrijk.

Dit Renault Pro+ center fungeert als 'moeder-schip', waarbij het niet alleen zijn eigen klanten adviseert en ondersteunt, maar ook alle andere Renault dealers bijstaat wanneer zij maatwerkoplossingen voor hun klanten nodig hebben. De expertise van Renault Pro+ reikt verder dan alleen producten. De verkoop- en serviceteams bieden klanten ook ondersteuning op voor zaken als financieringsopties, installatie en gebruik van laadoplossingen van elektrische voertuigen, geschikte alternatieve mobiliteitsoplossingen in het geval van pech, evenals beheer en optimalisatie van het wagenpark.

### Meer dan 350 erkende Renault Pro+ carrosseriebouwers

De veelzijdige bedrijfswagens van Renault vormen een uitstekend uitgangspunt voor ombouw mogelijkheden, met laadvermogens variërend van 3,8 tot 20 m<sup>3</sup>, diverse configuraties zoals bestelwagens, platformen en chassis-cabines, in maximaal vier lengtevarianten en drie voertuighoogtes, verschillende motorvarianten en diverse portier- en raamcombinaties.

De bedrijfswagens van Renault worden door specialisten beschreven als makkelijkste om te bouwen en zijn speciaal ontworpen om eenvoudig te kunnen worden aangepast. Het assortiment van Renault omvat volledig elektrische versies van alle modellen, die garant staan voor kostenefficiënte, duurzame en stille ritten. Dit is vooral belangrijk voor bedrijfswagens die vaak lange afstanden afleggen.

Voertuigconfiguraties kunnen tijdens het productieproces worden aangepast, omdat alle fabrieken van Renault zijn voorzien van zogeheten Qstomize-werkplaatsen aan het einde van de productielijn. Deze flexibele faciliteiten helpen de doorlooptijden te verkorten en zowel de transportkosten als de impact op het milieu te reduceren.





# BEZOEK MECHAN OP DE TKD 2023



## U BENT BIJ ONS WELKOM OP STAND 29

## ERVAAR ONZE DEMO'S VAN MASSEY FERGUSON, VALTRA EN FENDT

Mechan staat dit jaar wederom op de TKD, de grootste buitenbeurs van West-Europa voor professionals uit de grondverzet-, recyclingmaterieel en aanverwante specialismen uit de bouwsector en industrie. Met een buitenterrein van 118.000 m<sup>2</sup> voor demonstraties en volop mogelijkheid om te vergelijken en testen.

### GRATIS TOEGANG

Meldt u aan via de voorinschrijving op [www.tkd.nl](http://www.tkd.nl)

Mechan demonstreert op de beurs met de MF 8S.265, Valtra Q305 en Fendt 900 met dumper. De 28e editie van TKD belooft dus een totaalbeleving te worden die zijn weerga niet eerder kent! Meer informatie op [TKD.nl](http://TKD.nl) of [mechagroep.nl](http://mechagroep.nl)

DE MOTOR  
VAN DE  
AGRARISCHE  
SECTOR



TECHNISCHE KONTAKT DAGEN 2023  
8 T/M 10 JUNI 2023  
NOBELHORST ALMERE



## HANSA-FLEX groeit door uitbreiding van het totaalpakket

HANSA-FLEX startte aanvankelijk als onderdelenleverancier voor hydraulische slangleidingen. Via deze weg heeft het bedrijf een betrouwbare naam opgebouwd. Inmiddels reikt het aanbod verder en is HANSA-FLEX wereldwijd uitgegroeid tot een van de meest toonaangevende systeemaanbieders op gebied van hydraulische oplossingen.



### Service op locatie

Naast een ruim assortiment staat HANSA-FLEX vooral ook bekend om zijn service. Van der Ster: "Met 35 servicebussen in Nederland, die deels 24/7 beschikbaar zijn, zijn wij altijd in staat om snel te schakelen in geval van nood. Denk hierbij aan bijvoorbeeld het maken of vervangen van de hydraulische slangen. Op deze manier helpen we klanten die stil komen te staan snel verder." Van der Ster benadrukt dat het bedrijf grote stappen maakt. "We hebben de afgelopen jaren flink geïnvesteerd in een verbreding van zowel het productaanbod als in kennis. We zijn inmiddels echt een totaalleverancier."

Tekst: Berry Kolen

### Ruime voorraad

HANSA-FLEX is een wereldwijde speler met in totaal 450 vestigingen, waarvan twaalf in Nederland. Op alle locaties is een ruime voorraad aanwezig. "Dit is een bewuste keuze", zegt Van der Ster. "Onze filosofie is simpel: als we de klant willen helpen, dan moeten we zorgen dat het materiaal in huis is. Doordat we veel vestigingen hebben, kunnen we elkaar ook intern snel verder helpen. We gaan voor snelle service. Dat houdt in dat een klant kan verwachten dat hij in veel gevallen nog dezelfde dag geholpen wordt. We hoeven eigenlijk zelden nee te verkopen en hebben hiermee een voorsprong op de concurrentie. In tijden van zware leveringsproblematiek zijn wij in staat om hier aardig goed omheen te werken."

**HANSA-FLEX**





# The performance you need

## EMR SERIES

**TKD** Bezoek ons tijdens TKD op stand 106



RADIAL CONSTRUCTION



REINFORCED CARCASS



MULTI SURFACE TREAD PATTERN



EXCELLENT RIDE COMFORT

De EMR, Earthmover Radial banden van Trelleborg, zijn ontworpen om de productiviteit in belangrijke constructietoepassingen te verbeteren, door het leveren van zowel duurzaamheid als verbeterde bescherming tegen

beschadigingen. Het profielontwerp voor meerdere oppervlakken biedt controle en perfecte grip wanneer dat het meest nodig is, of het nu op zand, rotsen, grind of aarde is.

**TRELLEBORG**

## Lekker trappen op de doorfietsroute

Niemand omschreef de vrijheid van fietsen beter dan de band Skik in 'Op fietse': 'Wie döt mij wat'. Dat gevoel ervaren fietsers tussen Amersfoort en Utrecht binnenkort ook: KWS legt hier in opdracht van de provincie Utrecht de laatste hand aan een comfortabele doorfietsroute. "Dit is een van de negen nieuwe doorfietsroutes in de provincie Utrecht", weet Jan Willem van Rooijen, bedrijfsleider KWS Amsterdam-Utrecht. "De provincie stimuleert fietsen, onder meer met een regionaal fietsnetwerk. De doorfietsroutes vormen daar een belangrijk onderdeel van." Samen met projectleider Gerwin Boonen was Jan Willem al vanaf de tender- en ontwerpfase betrokken bij de aanleg van deze route.

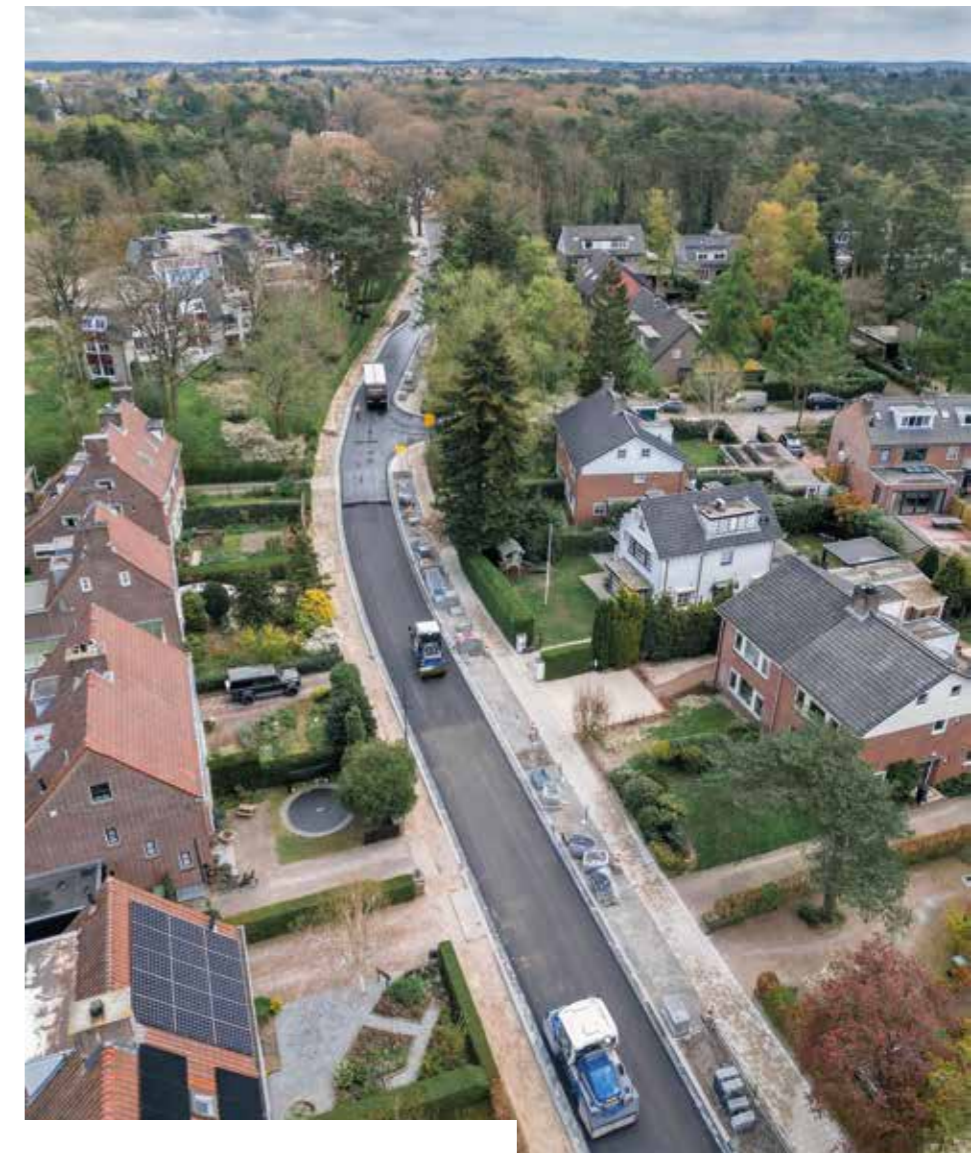
### Van bos naar bebouwde kom

De eerste fase van de uitvoering startte in september 2022. Dit deel van de route is inmiddels in gebruik. "De afgelopen maanden, in fase twee, hebben we op vijf plekken gewerkt", vertelt Gerwin. "Gemeenten nemen ook zelf stukken voor hun rekening, dus voor ons is het geen aaneengesloten traject. We hebben onder meer aan het stuk vanaf dierenpark Amersfoort richting Bilthoven gewerkt, door het bos. Het fietspad is hier verbreed van zo'n twee naar vier meter. We hebben hier duurzaam, lichtgekleurd beton gebruikt met daarin glasparels die het licht van fietslampen reflecteren. Lantaarnpalen zouden de dieren verstoren, op deze manier is het fietspad toch goed zichtbaar in het donkere bos. In Bilthoven hebben we fietsstraten van rood asfalt met bijbehorende verkeersborden aangelegd. Auto's zijn hier te gast."

**"De afgelopen maanden, in fase twee, hebben we op vijf plekken gewerkt"**

### Oog voor de omgeving

"Er zit van alles in dit project", vervolgt Gerwin, "van bomenkap tot asfaltwerk. Dat betekent ook een hoop geregeld, denk aan vergunningen en een buitendienststelling van een spoorwegerang. In het bos houden we rekening met de beschermde hazelworm, in Bilthoven werken we in een drukke omgeving waar de bereikbaarheid van woningen en bedrijven belangrijk is. We hebben voor de start twee bewonersavonden georganiseerd en houden de



omgeving op de hoogte via bewonersbrieven en de Bouwapp. Op een school langs de route heeft een chauffeur aan de kinderen van groep 5 tot en met 8 laten zien wat een dode hoek is. Veiligheid voor alles!"

### Wat is een doorfietsroute?

Door bestaande fietspaden te verbeteren en aan elkaar te 'knopen', ontstaat een netwerk van veilige doorfietsroutes met ruimte voor alle soorten fietsers. Zij komen er zo min mogelijk obstakels tegen en hebben vaak voorrang op ander verkeer. Ook worden duidelijke en herkenbare lijnen, wegwijzers en waar nodig verlichting aangebracht.





## Nieuwe generatie GINAF bouwvoertuigen



as(sen) gemeten om de bijplaatsas correct te laten meedragen. Op chassis met HPVS wordt de aslast geregeld op basis van de HPVS systeemdruk. In alle gevallen is de as voorzien van een hef functie middels hefbalgen en een wegrijhulp.

Als voorloopas vindt de besturing plaats op mechanische wijze middels stuurstokken van af het stuurhuis. Als naloopas wordt gestuurd middels de laatste generatie ETS, een elektronisch geregeld hydraulisch stuursysteem. Dit systeem werkt snelheidsafhankelijk voor optimaal manoeuvreren op lage snelheid en maximale stabiliteit op hoge snelheid.

Met de toepassing van deze as op genoemde chassis zijn de slijtdelen (remmen, wiellagers enz.) 100% DAF wat de serviceability vergroot.

Gestuurde 8 ton en 13 ton bijplaatsassen, de laatste in dubbelluchtuitvoering, zijn ook leverbaar.

### Heavy Duty EV-aandrijflijn

Sinds 2013 houdt GINAF zich ook bezig met de elektrificatie van voertuigen. Een recente ontwikkeling is een drijflijn geschikt voor zware voertuigen. Deze is geschikt voor alle zware toepassingen, zowel in de bouw wereld maar ook daarbuiten. Ook in de GINAF multi-assige chassis zal deze toegepast worden. Technisch is de drijflijn geschikt voor totaal gewichten tot 75 ton. Er wordt gebruik gemaakt van een elektromotor van max. 540 kW in combinatie met een ZF Traxon transmissie voor maximale efficiëntie. De energievoorziening komt uit een batterijpakket al dan niet gecombineerd met waterstofbrandstofcel.

**GINAF zet het volledige productiegamma om naar de nieuwe generatie DAF chassis (XD/XF/XG): van 6x2 tot 10x6, inclusief de voorwiel aangedreven GINAF chassis (4x4 - 8x8). De HydroAxle+ aangedreven vooras is reeds beschikbaar op de nieuwe DAF XD/XF/XG. Naast het fraaie nieuwe aangezicht en het verbeterde comfort voor de chauffeur voert GINAF tegelijkertijd een aantal technische verbeteringen door in de eigen systemen. Er wordt een nieuwe generatie HPVS geïntroduceerd. Hierbij worden de ervaringen van de voorgaande generaties gecombineerd tot een eenvoudiger systeem maar met behoud van alle functionaliteiten.**

Daarnaast is er een nieuwe bijplaatsas met 10 ton draagvermogen. Hiervoor gebruikt GINAF de originele DAF vooras. Deze kan worden ingebouwd op DAF- en GINAF-chassis als voor- of naloopas. De ophanging bestaat uit 2 reactiestangen aan de onderzijde en een zogenaamde X-link aan de bovenzijde. Het rolcentrum ligt hierbij op gelijke hoogte als bij de aangedreven achteras(sen) waardoor ongewenste chassisspanningen worden geëlimineerd. De X-link vervult ook de functie van stabilisatorstang. De vering vindt plaats middels lastafhankelijke luchtvering welke geïntegreerd wordt met bestaande luchtvering, of als standalone indien het een bladgeveerd basisvoertuig betreft. In het laatste geval wordt de aslast van de bladgeveerde



### HPVS

Starras besturing

 X6 5350 TS / GVW 50.000 kg	 X6 5250 TS / GVW 50.000 kg
 X6 5250 S / GVW 50.000 kg	 X6 5246 / GVW 46.000 kg
 X6 4448 TS / GVW 46.000 kg	 X6 4345 TSV / GVW 44.500 kg
 X6 4345 TS / GVW 44.500 kg	 X6 4344 TS / GVW 43.500 kg
 X6 4243 TS / GVW 43.000 kg	 X6 4243 S / GVW 43.000 kg
 X6 4242 TS / GVW 42.000 kg	 X6 3335 S / GVW 34.500 kg
 X6 3233 S / GVW 33.000 kg	 X6 3232 S / GVW 32.000 kg

### Luchtvering

Fusee besturing

 *X6 5248 F / GVW 49.000 kg	 X6 5249 / GVW 49.000 kg
 X6 5247 F / GVW 47.000 kg	 *X6 5150 TF / GVW 50.000 kg
 X6 5248 F / GVW 46.000 kg	 X6 5248 / GVW 46.000 kg
 *X6 4142 F / GVW 41.500 kg	 *X6 4139 F / GVW 39.000 kg
 *X6 4138 F / GVW 38.000 kg	 *X6 3132 F / GVW 31.500 kg
 *X6 3131 F / GVW 30.500 kg	

\*Sleepas leverbaar in enkellucht en dubbellucht uitvoering

**HydroAxle+ optioneel**



**Sinds 2013 houdt GINAF zich ook bezig met de elektrificatie van voertuigen. Een recente ontwikkeling is een drijflijn geschikt voor zware voertuigen.**



**PRIMEUR  
403E  
Stand 115**



**100% ELEKTRISCH, 0% UITSTOOT**

Meer info bij uw lokale dealer of op [www.jcb.com](http://www.jcb.com)



## Bouwvoertuigen van DAF, GINAF en TATRA? Bezoek stand 151 op de TKD!



Wie straks in juni een bezoekje brengt aan de Technische Kontakt Dagen (TKD), zou zeker ook stand 151 moeten bezoeken. Dat is namelijk de stand van Truckland en Bakker Bedrijfswagens, twee specialisten in onder meer trucks en bestelwagens. Samen zijn deze organisaties goed voor meer dan dertig vestigingen in Nederland. BouwMagazine blikt met Gerrit van der Garde en Marijn Bos alvast vooruit op de TKD, de grote buitenbeurs die dit jaar plaatsvindt op 8, 9 en 10 juni op de Nobelhorst in Almere.

**Welke noviteiten zijn er op de stand van Truckland en Bakker Bedrijfswagens?**  
Bakker en Truckland beschikken op de TKD over een stand van zo'n 1200 vierkante meter. De bouwvoertuigen van de merken DAF, GINAF en TATRA Trucks zullen hier onder de aandacht worden gebracht. Gerrit: "Van al deze merken hebben we straks meerdere uitvoeringen staan, waaronder de nieuwe DAF XFC, waarbij de C staat voor de Construction uitvoering van de cabine. Deze nieuwe Construction-cabine maakt deel uit van de nieuwe generatie DAF XF, die uitblinkt op het gebied van optimale zichtvelden rondom, veiligheid, chauffeurscomfort en een efficiënte omgang met brandstof."

"De XFC betreft verder een DAF 8x4 FAD chassis, dat door GINAF naar een 43 tons wide spread omgebouwd zal gaan worden. Dit wordt onze demo", vertelt Gerrit. "En voor dit 43 tons chassis, met de assen in tridem op-

stelling, hebben we een 30 tons VDL Haakarm besteld. Zo hebben we diverse DAF-chassis met de nieuwe XFC-cabine in bestelling staan, waarvoor we kraan-haak combinaties hebben besteld bij HMF met Hyva Lift, en bij Hiab met Multi Lift."

"Daarnaast zijn er verschillende configuraties van DAF en GINAF te bewonderen bij onze stand", zo gaat Gerrit verder. "En bovendien stellen we de TATRA 8x8 en de TATRA 10x8 tentoon. Met als primeur het hydropneumatische veersysteem in een tridem asopstelling op de TATRA 8x8."

**Ook present op de demobaan**  
Zoals bekend is de TKD ook bij uitstek de plek waar 'draaiende' machines demonstraties kunnen geven. Dit kan op de demobaan die bij het beursterrein hoort. Op deze demobaan zijn Truckland en Bakker eveneens present. "Wij laten daar aangedreven voertuigen van TATRA

en GINAF zien. Ook hebben we een TATRA 8x8 rijden met een Paccar MX13 480 pk motor met daarachter een Allison automaat. De TATRA met Allison automaat uit de 4000 serie is een lust om te beleven, om wat die presteert in het terrein. Op de demobaan is het verschil straks goed te merken, wanneer je bij beide demochauffeurs een keer instapt", aldus Gerrit.

*Tekst: Lisette Biesenbeek - van A tot LiZ*

**"De XFC betreft verder een DAF 8x4 FAD chassis, dat door GINAF naar een 43 tons wide spread omgebouwd zal gaan worden. Dit wordt onze demo".**



# Wij zorgen voor de Mobiliteit van de Toekomst

Kostenefficiënte, modulaire en schaalbare batterij oplossingen voor toepassing in e-mobility.



Thermal Management voor optimale prestaties

In-House prototyping & testing

Geïntegreerde Plug-n-Play batterij

Hoogste kwaliteits- & veiligheidsstandaard



Meer weten?  
Scan de QR-code of ga naar [webasto-electrified.com](http://webasto-electrified.com)

## Bobcat met graafmachines, schrankladers, verreikers en compacte tractoren op TKD 2023

Inter-Techno laat tijdens de TKD op stand 25 zo'n dertig Bobcat-machines zien. Het gaat om diverse modellen graafmachines, schrankladers, verreikers en compacte tractoren. Daarnaast is er een aantal Bobcat-verdichtingsmachines en aanbouwdelen te zien. Nieuw in het programma zijn de E88 en de elektrische E19e graafmachines, de compacte tractoren, de T86 schranklader en de compacte TL25.60 verreiker.



modellen uit de nieuwe familie compacte tractoren op de stand: de CT1015 en de CT2525. Bobcat levert drie series: de 1000-, 2000- en 4000-serie met in het totaal negen modellen van 25 tot 58 pk. Bij elk model is er keuze uit verschillende fabrieksopties zoals cabine, voorlader, mechanische of hydrostatische transmissie, verschillende type banden en voor spatborden. De compacte tractoren hebben standaard vierwielaandrijving, die een hoog vermogen en een uitstekende tractie biedt. Verder kunnen de tractoren geleverd worden met een uitgebreid scala aan montage-opties en aanbouwdelen zoals frontheffers, middenmaaier en alle apparatuur aan de achter- of fronthead gemonteerd kan worden.

Alle modellen hebben een slim ontworpen en ruim bemeten werkruimte, die veel comfort biedt. De tractoren zijn leverbaar met airconditioning (voor de modellen met cabine), verende stoel, verstelbaar stuur, verbonden pedaal en een intuïtieve, ergonomische bediening.

Op de TKD is de nieuwe E19e van Bobcat te bewonderen; een elektrische graafmachine van twee ton, die vorig jaar tijdens Bauma werd gepresenteerd. De E19e is de elektrische variant van de populaire Bobcat E19 diesel-graafmachine en biedt dezelfde functionaliteit en prestaties. De E19e levert een maximaal vermogen van 15 kW. De capaciteit van de accu is 3,5 uur, maar de E19e kan tijdens werkpauzes worden opgeladen met een supersnelle lader. Dat betekent dat de machine voor alle gangbare toepassingen de hele dag kan worden gebruikt. Behalve de E19e zijn ook de E10e en de door Inter-Techno zelf omgebouwde E35e op de TKD te zien.

Ook de nieuwe E88 8-tons graafmachine uit de Bobcat R2-serie is op de stand van Inter-Techno aanwezig. De E88 is uitgerust met de Bobcat D24 Stage V 4-cilindermotor, die een vermogen van 48,5 kW levert. De machine is uitgerust met een ruime en goed toegankelijke cabine en een gemakkelijke en ergonomische bediening dankzij de joysticks, schakelaars en een 5- of 7-inch display, die om de bestuurder zijn gegroepeerd. De E88 is verkrijgbaar met standaardarm- of lange armconfiguratie.

**Alle modellen hebben een slim ontworpen en ruim bemeten werkruimte, die veel comfort biedt.**

### Sterke T86-schranklader

De nieuwe T86 schranklader met rupsbanden

werd samen met de S86 op wielen ook op Bauma 2022 gepresenteerd. Dankzij de 3,4 l Bobcat Stage V motor, die 78 kW [105 pk] vermogen levert, zijn de beide modellen de sterkste compacte laders die Bobcat ooit ontwikkeld heeft. De motor is voor een betere koelcapaciteit van de motor en de hydraulische componenten in lijn met de directe aandrijving geplaatst. Daarom zijn ze bij uitstek geschikt voor gebruik in zware omstandigheden, zoals wegebouw, bosbouw en material handling. Een interessante functie van de T86 en S86 zijn de drie opties voor de hulphydrauliek: standaard 87 l/min; High Flow 138 l/min of Super Flow 159 l/min. De T86 en S86 hebben een zeer comfortabele cabine met intuïtieve SJC-bediening en displays. Zij biedt bovendien goed zicht en laat weinig geluid en trillingen door.

### Compacte verreiker

De nieuwe TL25.60 is de compactste verreiker van Bobcat en dankzij de kleine draaicirkel zeer geschikt voor het werken in kleine ruimtes. De prestaties zijn uitstekend. De Bobcat Stage V-motor levert 75 pk, een hefvermogen van 2.500 kg, een maximale hefhoogte van 5,9 meter en een maximaal bereik van 3,3 meter. De TL25.60 kan werken met alle aanbouwdelen die voor Bobcat-laders ontworpen zijn en is daardoor uitermate flexibel inzetbaar. De cabine van de TL25.60 is dezelfde als op de grote verreikers en dus bijzonder ruim en comfortabel. Dankzij het nieuwe dashboardontwerp en de slanke dakstijlen heeft de bestuurder onbelemmerd zicht.

### Nieuwe serie compacte tractoren

Tenslotte presenteert Inter-Techno twee

Zie voor meer informatie over Bobcat en de Bobcat-producten: [www.bobcat.com](http://www.bobcat.com)





# VERBREDING A1 OOST



Rijkswaterstaat  
Ministerie van Infrastructuur en Waterstaat

heijmans

## DUURZAAM VERBREDEN

Rijkswaterstaat en Heijmans hebben de gedeelde ambitie om klimaatneutraal aan een gezonde leefomgeving te werken. De verbreding van de A1 tussen Apeldoorn en Twello is een duurzaam voorbeeld voor toekomstige infraprojecten. Stap voor stap zijn we op weg naar een emissieloze, circulaire uitvoering vol nieuwe technieken. Het verduurzamen van de gehele keten maakt dit project uniek. Een ontdekkingsreis waarin Rijkswaterstaat en Heijmans lessen en successen delen.



### EMISSIELOOS

#### Emissieloos materieel

Van vrachtwagens tot graafmachines; heel veel materieel wordt **elektrisch** aangedreven. Matrieel dat niet **emissieloos** is, draait op biobrandstof. Een **grensverleggende operatie** in de bouwwereld. Daardoor dalen de emissies van het project sterk.

#### Energievoorziening

Hoe laadt je materieel op bij een project van 15 km lang? Met uitneembare accu's, mobiele energievoorzieningen en oplaadpunten wordt materieel opgeladen. De omvang van de **energiebehoefte** voor het opladen van materieel is een **nieuw fenomeen**. Dit vraagt om een andere kijk op **logistiek** en **energievoorziening**.



### CIRCULAIR

#### Hergebruik materialen

Bestaande materialen worden uit het project en erbuiten geoogst, gescheiden, bewerkt en **hergebruikt** voor de productie van 'nieuw' secundair materiaal. Denk aan beton, asfalt en geleiderails. De **waarde** van grondstoffen blijft **behouden**, omdat deze **opnieuw** worden toegepast binnen het project.

#### Verlagen milieu impact

Ieder product of materiaal dat gebruikt wordt heeft een **milieu impact waarde**, bepaald door een levenscyclus analyse. Van grondstof winning tot het **eind van de levensduur**. Hoe wordt het geproduceerd, getransporteerd en toegepast? De milieukostenindicator (MKI) vat alle **milieueffecten** samen in één score, uitgedrukt in Euro's. Dat zijn meer dan **170 unieke waarden!**



### NIEUWE TECHNIKEN

#### Meten = weten

Hoe draagt iets bij aan het **verduurzamen van de keten**? Veel aspecten van het project worden gemeten en gemonitord. Van emissie van machines tot de impact van materialen en van de hoeveelheid hergebruikte materialen tot slimme logistiek. Dit geeft **inzicht** voor nu én in de toekomst.

#### Innoveren

In de **gehele keten** worden met partners nieuwe producten en technieken ontwikkeld. Dit betekent proberen, leren, vallen, opstaan en onze nek uitsteken. **Productinnovaties** worden toegepast op de meest impactvolle ingrediënten, met hogere percentages hergebruik voor nieuwe producten. Dit leidt tot **minder milieu impact**, een betere logistieke planning én meer inzicht in de **totale footprint** van het project.

### EXTRA INFORMATIE

Volg de lessen en successen van de duurzame verbreding op [a1oost.nl](http://a1oost.nl)



# WIJ ZETTEN ONS IN VOOR KWALITEITEN CONTINUÏTEIT VAN WERK EN INKOMEN

Kom langs op stand 133 voor een gratis en vrijblijvend proeflidmaatschap.



**SAMEN =  
BETER VOOR JOU**

**Dé bond voor echte  
vakprofessionals**



actief in de sectoren  
bouw, infra, rail, groen,  
grondverzet, waterbouw,  
offshore, metaal, en  
(verticaal) transport

## Gebr. Salentijn B.V. zet met Scania PHEV volgende stap naar zero emissie



**Wederom een transportbedrijf dat vertrouwt op de bewezen plug-in hybride technologie van Scania: Gebr. Salentijn B.V. heeft een Scania P360 PHEV 6x2+4 kraan/kipper in gebruik genomen. Het bedrijf is sinds 2014 bezig met verduurzaming van het wagenpark en zet hiermee de volgende stap naar zero emissie transport.**

De Scania P-serie met hybride aandrijving en voorzien van elektrisch aangedreven HIAB-autolaadkraan wordt ingezet voor het vervoeren van wegebouwmaterialen van en naar diverse steden. "Het rijden, laden en lossen in binnenstedelijke gebieden moet steeds vaker emissievrij," zegt Kees Salentijn. "Dit is een prachtig concept waarmee we kunnen schakelen tussen de verbrandingsmotor en elektrisch rijden wanneer dat nodig is."

De gebroeders Salentijn richtten in 2005 het bedrijf op en zetten negen jaar geleden met een Scania CNG truck de eerste stappen naar het terugdringen van de CO<sub>2</sub>-uitstoot. Als opvolging voor dat voertuig werd de Scania PHEV aangeschaft. "We zien dit als een tussenstap naar volledig elektrisch tot de actieradius van de huidige generatie EV trucks aansluit bij onze werkzaamheden."

#### Extra veiligheidsopties

De compacte cabine en korte draaicirkel maken de Scania P-serie extra wendbaar in krappe straten. Om het voertuig klaar te maken voor

drukke binnensteden werd het voorzien van diverse veiligheidsopties. Een 'Blind Spot Warning' systeem, 360 graden camera met beeldopname mogelijkheid, zijzicht camera en trottoirspiegel aan de bestuurszijde zorgen voor extra zicht voor de bestuurder. Met de ergonomische 'deur-popper' op de achterzijde van de cabine kan de chauffeur vanaf de hoogsta-bediening met één druk op de knop het portier openen zonder af te hoeven stappen.

#### Boven verwachting

De broers zijn enthousiast over de eerste ervaringen. "Ondanks dat we volledig achter de transitie staan, waren we een beetje sceptisch. We werken tenslotte al tientallen jaren met ronkende dieselmotoren. Maar de plug-in hybride vrachtwagen rijdt boven verwachting en we hebben het volste vertrouwen in de technologie." Voor het onderhoud sloten ze een Scania reparatie- en onderhoudscontract af. "Hiermee weten we exact waar we kostentechnisch aan toe zijn."

De plug-in hybride Scania combineert een zuinige 360 pk 9-liter verbrandingsmotor met drie batterijen met een geïnstalleerde capaciteit van 90kWh en een bereik tot 60 km. Het opladen van de accu gebeurt zowel regeneratief als 's nachts aan de stekker op locatie in Amsterdam. Het bedrijf beschikt over een door Scania geleverde mobiele lader waarmee de capaciteit in vier uur volledig wordt opgeladen, of in 30 minuten indien wordt geladen met 90 kW.

#### Amsterdams transportbedrijf

Gebr. Salentijn B.V., gevestigd in Amsterdam, vervoert bouwmaterialen in een groot deel van Nederland. Hiervoor beschikken Kees en Evert over een wagenpark bestaande uit zes eenheden, waarvan de helft Scania. Eén van de opdrachtgevers is Rutte Wegenbouw, een bedrijf dat zich net als Gebr. Salentijn B.V. reeds geruime tijd inzet om de ecologische voetafdruk te verkleinen.

Bron: [www.scania.com](http://www.scania.com)





## Mobiele Kooiladders



## Universele trappen (talud)



## Modulaire trappen



## Randbeveiliging



## Containertrappen



## Trappentorens



Met onze **SuperStairs** bereik je veilig en duurzaam de top!

✓ **Verkoop**

✓ **Verhuur**

✓ **Montage**

info@easystairs.nl / 085-0092070 / easystairs.nl

## Première: Volvo Trucks test waterstof-elektrische vrachtwagens op de openbare weg

Brandstofceltrucks op waterstof, die alleen waterdamp uitstoten, zullen een belangrijk onderdeel vormen van het emissievrije productportfolio van Volvo Trucks. De voertuigen hebben nu een belangrijke mijlpaal bereikt: ze worden getest op de openbare weg.



Vorig jaar presenteerde Volvo Trucks voor het eerst zijn elektrische trucks met brandstofcellen. Deze emissievrije trucks gebruiken waterstof om hun eigen elektriciteit aan boord te produceren en zijn geschikt zijn voor inzet op langere afstanden.

Nu zijn de trucks voor het eerst getest op de openbare weg. Maar niet zomaar een openbare weg; om het extra uitdagend te maken, zijn de tests uitgevoerd boven de poolcirkel in het noorden van Zweden – in een extreem koud klimaat.



"De vrachtwagens rijden zeven dagen per week en in alle weersomstandigheden. De zware situaties op de openbare weg in Noord-Zweden, met ijs, wind en veel sneeuw, vormen een ideale testomgeving", zegt Helena Alsjö, Vice President Powertrain Product Management bij Volvo Trucks. "Ik ben blij te kunnen zeggen dat de tests goed verlopen en dat de resultaten bevestigen wat we vooraf, zowel digitaal als op onze besloten testbaan in de buurt van Göteborg, hebben getest."

De door waterstof aangedreven brandstofcel-elektrische trucks (FCEV) zullen vooral geschikt zijn voor langere afstanden en wanneer het gebruik van batterij elektrische trucks (BEV) geen optie is, bijvoorbeeld in landelijke gebieden zonder laainfrastructuur.



### Commercieel beschikbaar in de tweede helft van dit decennium

Volvo biedt momenteel met zes modellen in serieproductie het breedste gamma aan batterij-elektrische trucks (BEV) in de sector, geschikt voor zeer uiteenlopende transporten in en tussen steden.

De brandstofcel-elektrische trucks (FCEV) zullen in de tweede helft van dit decennium beschikbaar zijn. Tests met vervoerders zullen enkele jaren voor de commerciële lancering van start gaan.

Om de ontwikkeling te versnellen, heeft Volvo Group zijn krachten gebundeld met Daimler om brandstofcellen systemen op maat te ontwikkelen en te produceren voor voertuigen voor langeafstand transport en zwaardere inzet.

### Nu al CO2-reductie mogelijk

Voor vervoerders die nu al emissievrij vervoer willen aanbieden, biedt Volvo Trucks momen-

teel zes verschillende batterij-elektrische (BEV) modellen en trucks die rijden op hernieuwbare brandstoffen, zoals biogas of HVO.

"We moeten nu handelen om de opwarming van de aarde een halt toe te roepen. Wachten is geen optie, ongeacht de inzet of waar ter wereld onze klanten actief zijn. Binnen enkele jaren kunnen onze klanten de CO2-uitstoot van hun vrachtwagens volledig elimineren," zegt Roger Alm, President van Volvo Trucks.

Bron: [www.volvotrucks.nl](http://www.volvotrucks.nl)



### Feiten

- Volvo's brandstofceltrucks op waterstof zullen twee brandstofcellen gebruiken met een capaciteit om 300 kW elektrisch vermogen te genereren.
- Groene waterstof is een eindeloze bron die wordt geproduceerd met behulp van hernieuwbare energiebronnen, zoals wind, water en zon.

**"De vrachtwagens rijden zeven dagen per week en in alle weersomstandigheden. De zware situaties op de openbare weg in Noord-Zweden, met ijs, wind en veel sneeuw, vormen een ideale testomgeving".**



# CAT® MINIGRAVERS

## NIEUWE GENERATIE



De nieuwe generatie Cat minigravers zijn de sterkste en meest betrouwbare machines in hun klasse. Voorzien van de nieuwste technologie om maximaal werk te verzetten! Ontdek ze zelf, ook bij jou in de buurt via één van onze Compact partners:



Voltastraat 35  
Doetinchem  
Tel: 0314 325027  
www.roosinktc.nl



Alcoalaan 6  
Drunen  
Tel: 073 5183138  
www.sandenmachines.nl



Hoofdweg 34  
Hulzinga  
Tel: 0595 551510  
www.firmatenberge.nl



Lindelauffer Gewande 22  
Voerendaal  
Tel: 045 575 4000  
Roermondseweg 85  
Weert | Tel: 0495 535612  
www.intrak.nl



Wolkammerstraat 10  
Sneek  
Tel: 0515 76006  
www.bossneek.nl



www.compactrent.nl



u vindt ons op kavel 86



www.poncompact.nl

## Primeur: rijdende barrière op de A2

We zetten in samenwerking met Boskalis Nederland voor het eerst de Go-Barry in bij de werkzaamheden aan de A2 ter hoogte van de Maasbrug bij Wessem. De Go-Barry is een slimme beweegbare verkeersbarrière van 200 m die op afstand bestuurbaar is.



De Go-Barry is op afstand bestuurbaar. Foto: © Studio Retouched

Het is wereldwijd de eerste keer dat deze innovatieve verkeersbarrière gebruikt wordt. Het idee is al eerder geïntroduceerd en in een kleinere vorm getest. Nu is Go-Barry doorontwikkeld en gepresenteerd in deze nieuwe vorm en lengte.

Met de Go-Barry kunnen rijstroken veilig afgesloten en weer vrijgegeven worden. De barrière verplaatst zichzelf met rupsbanden en kan op afstand bestuurd worden. De Go-Barry rijdt met de werkzaamheden mee en hoeft niet steeds opnieuw op- en afgebouwd te worden.

Zo worden werkvakken korter en ontstaan er meer werkbare uren. De Go-Barry kan op veel plaatsen op een veilige plek buiten het verkeer opgebouwd worden. Daarnaast kan het afzetten van een complete rijstrook kan binnen 2 minuten gebeuren vanaf de rijstrook zelf.

### Meer veiligheid, minder hinder

Ook verbetert het inzetten van de Go-Barry de doorstroming van het verkeer en de bereikbaarheid rondom werkzaamheden. Sjoerd Methorst van Rijkswaterstaat vertelt: 'Het inzetten van de Go-Barry is een doorbraak in slimme en dynamische wegbeveiliging. Werken op de weg is veiliger doordat wegwerkers fysiek worden afgeschermd van het verkeer.'

'Na de werkzaamheden kan de rijstrook meteen teruggegeven worden aan het ver-

keer, zonder in te leveren op het gebied van veiligheid. We zijn daarom erg trots dat we deze innovatie op de A2 bij Wessem kunnen inzetten.' In vergelijking: zonder het inzetten van de

Go-Barry moest de A2 bij Wessem een week lang afgesloten worden.

Data, efficiëntie en doorontwikkeling  
De Go-Barry bevat sensoren die belangrijke informatie meten, zoals de verkeersintensiteit en de snelheid van het verkeer. Zo beschikken Rijkswaterstaat en aannemers over actuele data die bijdragen aan een nog veiligere manier van werken. Bovendien wordt het met de Go-Barry mogelijk om nachtelijke wegwerkzaamheden vaker overdag uit te voeren.

Het verminderen van hinder en afzetwerkzaamheden draagt bij aan veilig werken langs de weg, meer werkbare uren en een aanzienlijke verbetering van de efficiëntie en productiviteit.

Binnen het project A2 wordt de Go-Barry als pilot ingezet. Dit maakt deel uit van een tiental pilots die we samen met Travinci, de ontwikkelaar van de Go-Barry, op korte termijn uitvoert. Het doel hiervan is het onderzoeken van de meerwaarde en functionaliteit van de Go-Barry, om deze vervolgens nog verder te ontwikkelen voor toepassing op grote schaal.

Bron: [www.rijkswaterstaat.nl](http://www.rijkswaterstaat.nl)



We zetten de eerste Go-Barry in bij de werkzaamheden aan de A2. Foto: © Studio Retouched



# McCloskey MACHINES

GEBOUWD VOOR DE ZWAARSTE TOEPASSINGEN



## RF80

Bulk & Overslag

## TS4065



**McCloskey**  
INTERNATIONAL

[www.pon-cat.com/nl/mccloskey](http://www.pon-cat.com/nl/mccloskey)



u vindt ons op kavel 80



[www.pon-cat.com](http://www.pon-cat.com)



# 7

## redenen waarom je een graafmachine moet huren

Wat kan ik nou het beste doen? Een graafmachine kopen? Of is het toch beter om te huren? Die vragen zullen best wel eens door je hoofd spoken als je regelmatig een grondverzetmachine nodig hebt. Hieronder 7 redenen waarom het volgens ons slim is om een graafmachine te huren!

### 1

#### Kosten

Misschien wel de belangrijkste reden om een machine te huren in plaats van kopen is het kostenaspect. Een beetje graafmachine kost al gauw 60 duizend euro. Wanneer je 'm huurt betaal je alleen voor de periode dat je 'm nodig hebt. Daarnaast heb je ook niet te maken met afschrijving en onderhoudskosten. Goed nieuws dus voor je portemonnee!

### 2

#### Flexibiliteit

Geen enkele klus is hetzelfde. De ene keer heb je een grote machine nodig. De andere keer een kleine. Dan werk je buiten. Dan weer heb je een binnen klus. Bovendien heb je in sommige branches te maken met seizoenswerk. Ga je dan een graafmachine kopen? Nee! Natuurlijk niet! Het is namelijk zonde om een machine te kopen die gedurende het jaar grotendeels stilstaat. Dus om te voorkomen dat je een hele vloot van grondverzetmachines aan moet schaffen kun je beter een machine huren die op dat moment het meest geschikt is voor de klus die je moet klaren.

### 3

#### Snelheid

Morgen een graafmachine nodig? Als je 'm huurt is dat mogelijk. Wanneer je een machine koopt dan heb je te maken met levertijd. Dus als je snel een machine nodig hebt dan huur je 'm.

### 4

#### Altijd een machine in topconditie

Wanneer je een graafmachine huurt dan weet je dat je altijd met een machine werkt die in topconditie is. Er is namelijk geen verhuurder die een versleten of slecht onderhouden machine meegeeft aan een klant. En daarmee komen we bij de volgende reden om een machine te huren: geen onderhoud.

### 5

#### Geen onderhoud

Dat je helemaal geen onderhoud hebt wanneer je een machine huurt is niet helemaal waar. Als huurder heb je ook met dagelijks onderhoud te maken dat je uit moet voeren zodat de machine niet tot stilstand komt. Denk daarbij bijvoorbeeld aan het smeren van de pennen en bussen. Maar het grote onderhoud aan de machine blijft je bespaard wanneer je 'm huurt. Dat betekent dus minder werk en minder kosten!

### 6

#### Advies en service op maat

Graafmachines verhuren is een ambacht! Je verhuurder is een echte specialist. Hij geeft je advies over welke machine het beste past bij jouw klus en over welke uitrustingsstukken je nodig hebt. Hij denkt graag met je mee en bezorgt je machine waar jij 'm wilt hebben. En mocht er

een keer iets kapot gaat dan wordt het op locatie gemaakt of de machine wordt vervangen.

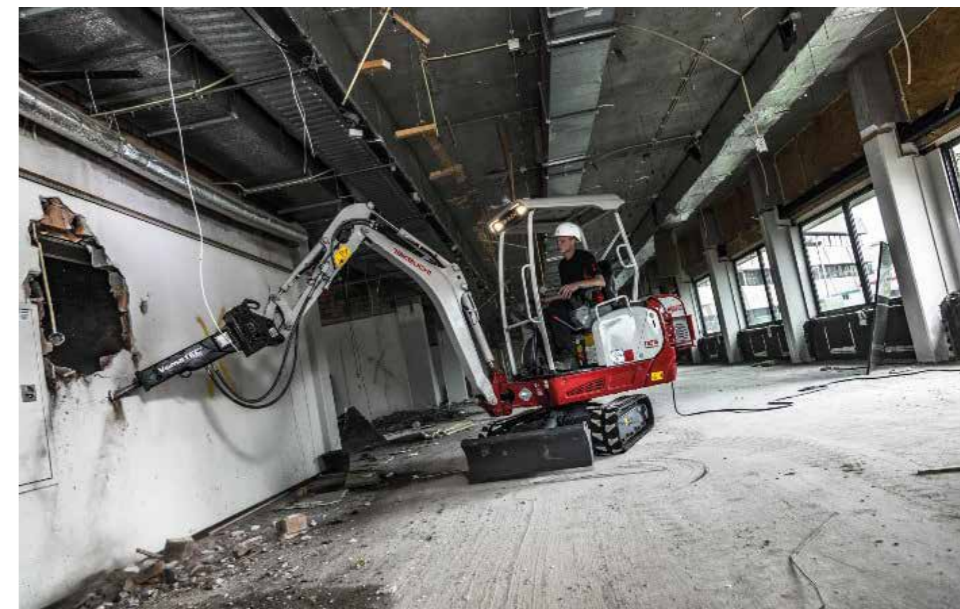
### 7

#### Huren is duurzaam

Als je huurt beschik je altijd op het juiste moment over de juiste graafmachine. Zodra jij 'm niet meer nodig hebt, maakt iemand anders er gebruik van. Zo draag je je steentje bij aan een duurzame deeleconomie. Samen hebben we minder machines nodig en de machines die je huurt, worden optimaal benut.

Dus als je denkt aan je portemonnee, flexibel en duurzaam wilt zijn en geen tijd hebt voor onderhoud dan hoef je niet langer na te denken: ga geen graafmachine kopen, maar huren! Onze verhuurders helpen je graag de beste machine te vinden voor jouw klus. Klus – Graaver – klaar!

Bron: [www.graaver.com](http://www.graaver.com)



TKD SPECIAL • mei 2023



# TECHNISCHE KONTAKT DAGEN '23

**8 t/m 10 juni 2023**  
Nobelhorst Almere

- 118.000 m<sup>2</sup>, de grootste buitenbeurs
- Grondverzet-, recycling- en bouwsector
- Demo's en testmogelijkheden
- Alle grote merken

Download jouw bezoekersticket  
op [TKD.nl](https://www.tkd.nl)



## Steelwrist toont het neusje van de zalm voor machinisten

**Hoe je van een graafmachine een échte multifunctionele tool-carrier maakt? Dat laat Steelwrist Benelux zien op de komende TKD op stand 116.**

Steelwrist AB is een wereldwijde fabrikant van tiltrotators, snelwissels en uitrustingsstukken voor graafmachines met het hoofdkantoor in Rosersberg, Zweden, en een vestiging in Emmeloord. De fabrikant staat vooral bekend om haar robuuste producten, gecombineerd met goede service. Iets wat door steeds meer klanten gewaardeerd wordt.

Op de TKD toont Steelwrist meerdere producten en systemen en producten op stand 116, waaronder de SQ volautomatische snelwisselsystemen. Deze snelwissels kennen geen beperkingen wat het gebruik van tools aangaat. Hoge flows en drukloze retouren zijn geen bezwaar. Efficiënt en correct gebruik van klepelmaaiers, stobbenfrezen, sloop tools en tiltrotators is geen enkel probleem.

### Efficiënte tiltrotators

Ook op gebied van tiltrotators is er nieuws. Veel van alle graafmachines tussen 3 en 30 ton worden voorzien van een tiltrotator. Hoe ingewikkelder het werk, hoe hoger de productiviteit bij gebruik van een tiltrotator. De nieuwe generatie tiltrotators maken dat des te meer waar. Met een High-Flow doorvoer en drukloze retour (lekleiding) door de doorvoer zorgen zij namelijk voor probleemloos gebruik van veeleisende hydraulische tools onder de tiltrotator, ook in combinatie met een volautomatische SQ wissel beneden. Daarbij ontbreekt het nieuwe programma voor de kleine machines niet. Vernieuwingen zijn hier onder meer de S30 snelwissel, het TCX kantelstuk én de nieuwe X02 tiltrotator. Deze laatste is een volledig gegoten tiltrotator met alle voordelen van de grotere modellen, maar daarbij ook

onderhoudsvrije lagering en andere nieuwe features.

### Genoeg reden voor een bezoek

Maar er is meer op de stand van Steelwrist. Zo toont zij de perfecte integratie van Quantum, het nieuwe plug and play tiltrotator besturingssysteem met absolute positie sensoren en Toolrec. Met Quantum kun je onder meer op afstand instellingen en diagnoses uitvoeren. Compleet met een touchscreen, apps voor iOS én Android en de super comfortabele instelbare L8 joystick. Dit maakt het uitermate geschikt voor iedere machinist. En dankzij de grote brandstof/energie-efficiëntie is het heel geschikt voor elektrische machines. En als laatste zullen verschillende Steelwrist tools en bakken gedemonstreerd worden.

Het team van Steelwrist heet u hartelijk welkom op stand 116.



**"Veel van alle graafmachines tussen 3 en 30 ton worden voorzien van een tiltrotator.**

**Hoe ingewikkelder het werk, hoe hoger de productiviteit bij gebruik van een tiltrotator."**





## Meer dan 1000 aanvragen voor SSEB

**Binnen een dag kreeg de Rijksdienst voor Ondernemend Nederland (RVO) meer dan 1000 aanvragen voor een SSEB subsidie binnen. Het totaal aangevraagde budget is daarmee zwaar overtekend. In totaal is dit jaar voor de subsidieregeling 60 miljoen euro beschikbaar.**

Met de Subsidieregeling Schoon en Emissieloos Bouwmaterieel (SSEB) wil de overheid bouwbedrijven stimuleren om over te stappen op emissieloos bouwmaterieel. Zo helpen ze mee aan het terugdringen van de uitstoot van stikstof en ook CO<sub>2</sub>.

### Nieuwe machines

De subsidieregeling met een waarde van 60 miljoen euro bestaat uit drie categorieën. Iets meer dan de helft, 36 miljoen euro, gaat naar de aanschaf van nieuwe emissieloze machines. Voor het ombouwen van machines reserveerde de overheid 14 miljoen euro. Tot slot kan er 9 miljoen euro gebruikt worden voor vernieuwende ideeën.

De eerste dag is vooral de regeling voor de aanschaf van nieuwe machines fors overtekend. In totaal kwamen hiervoor bij RVO 907 aanvragen binnen. Het totale bedrag wat daarmee gemoeid is loopt op tot 66,3 miljoen. Bijna het dubbele van het beschikbare budget. Voor deze aanvragers is het nu even afwachten, want RVO gaat eerst beoordelen welke aanvragen aan de voorwaarden voldoen. Degene die voldoen aan de voorwaarden doen daarna mee aan een loting.

### De Top 5 van machines waarvoor subsidie is aangevraagd ziet er als volgt uit:

1. Rupsgraafmachine [177]
2. Shovel/laadschop [142]
3. Mobiele graafmachine [130]
4. Mobiele batterijpakket [123]
5. Verreiker [48]

### Retrofit

Voor de ombouw van machines kun je nog aanvragen doen. Hier dekken de aanvragen nog niet het hele beschikbare bedrag van 14 miljoen euro. Op de eerste dag kwamen 87 aanvragen binnen voor een totaal bedrag van 13.1 miljoen.

Deze subsidie is bedoeld voor het ombouwen van bestaande machines naar volledig emissieloos of emissiearm. Dit kan zijn door het ombouwen naar volledig elektrisch of door het plaatsen van een katalysator om de stikstofuitstoot te reduceren. Voor deze aanvragers geldt dus dat ze op de subsidie kunnen rekenen mits de aanvraag compleet is.

### Innovatie

Veel minder belangstelling toonden ondernemers voor de innovatieregeling. Daarvoor kwamen 10 aanvragen. Het aangevraagde budget was slechts 450.000 euro, terwijl er 9 miljoen beschikbaar is. Deze aanvraag staat nog open tot 6 september van dit jaar.

### Wachten

Wie naast het net vist krijgt pas volgend jaar weer de kans om een beroep te doen op deze subsidieregeling. In totaal heeft de regering hiervoor tot 2030 een bedrag van 270 miljoen euro uitgetrokken. Vorig jaar gaven ze daarvan al 20 miljoen uit. Dit jaar is dat bedrag dus al verdrievoudigd. Hoeveel er volgend jaar beschikbaar komt blijft nog even afwachten.

Bron: [www.cumela.nl](http://www.cumela.nl)

**Deze subsidie is bedoeld voor het ombouwen van bestaande machines naar volledig emissieloos of emissiearm.**

# DE NIEUWE HYUNDAI 25B-7A

“De scherp geprijsde no-nonsense truck”

UIT  
VOORRAAD  
LEVERBAAR



ZOLANG  
DE  
VOORRAAD  
STREKT!

**ACTIEPRIJS**  
**€ 26.450**  
**excl. BTW**

- 2500kg hefvermogen @ 500mm
- 3-delige mast inclusief free-lift
  - \* Hefhoogte van 4800mm
  - \* Doorrijhoogte van 2175mm
- Machine voorzien van een geïntegreerde side-shift
- LED werklampen voor & achter
- 48V / 620Ah tractiebatterij
- Oplader met een laadtijd van 12 uur
- AC-techniek aandrijfmotor
- Ruim & ergonomisch design met alle functies binnen handbereik
- Maximale prestaties i.c.m. een minimaal energieverbruik

**LEASE DE HYUNDAI**  
**25B-7A NU VANAF**  
**€ 369 / PER MAAND\***

\* Op basis van een financial lease  
84 maanden met een restbedrag van € 3.000,00

**ZHE Trading B.V. - Importeur Hyundai Material Handling NL**

Tel: 0168-467467  
Mobiël: 06-81154333

Adres:  
Potenblokseweg 4  
4794RM Heijningen (Gem. Moerdijk)  
Nederland

**WWW.NIEUWEHEFTRUCKKOPEN.NL**



**HYUNDAI**  
MATERIAL HANDLING

\*Machine ook leverbaar in 3.000kg en 3.500kg versie informeer naar de prijzen\*

\*Prijzen zijn geldig zolang de voorraad strekt\*

## Colofon BouwMagazine

BouwMagazine is een uitgave van BertensMedia B.V. en brengt u al het nieuws uit de bouwsector. BertensMedia B.V. stelt ten doel uw marketing in te zetten als kruisbestuiving tussen uw potentiële klanten, opdrachtgevers en samenwerkingspartners over diverse segmenten.

### BertensMedia B.V. geeft ook uit:

HorecaMagazine  
BCBG - Bon Chic Bon Genre  
BouwComplex

### Jaargang Uitgever Redactie

### Ontwerp en opmaak

### Drukker Abonnementen Aanleveren Jaarabonnement Bereik

6  
BertensMedia B.V.  
Jarko Barten  
Stef van Drie  
Sara Terburg  
Lisette Biesenbeek  
BertensMedia B.V.  
Martijn Schouten  
Damen Drukkers  
info@bertensmedia.nl  
design@bertensmedia.nl  
€ 45,- ex. per jaar.  
10.000

BouwMagazine is een uitgave van BertensMedia B.V.  
Primulalaan 2a - 14, 6851 TD Huissen  
KvK nummer: 73761729  
Telefoon: 026 - 2067020

### Copyright

Niets uit deze uitgave mag op enigerlei wijze worden overgenomen zonder de nadrukkelijke, schriftelijke toestemming van de uitgever. Deze uitgave is zorgvuldig en naar beste weten samengesteld. Uitgever en auteurs kunnen echter niet instaan voor de juistheid of volledigheid van de informatie. Zij aanvaarden dan ook geen enkele aansprakelijkheid voor schade, van welke aard dan ook, als gevolg van handelingen of beslissingen die op deze informatie zijn gebaseerd.

**BOUW** MAGAZINE







# Flexibele financiering voor werkmaterieel **binnen 24 uur**

- ✓ Snelle **voortfinanciering btw**
- ✓ **Geen bindende** looptijd
- ✓ **Dezelfde dag** uitbetaald

Ga naar  
[www.qeld.com](http://www.qeld.com)



Of scan de  
**QR code**

